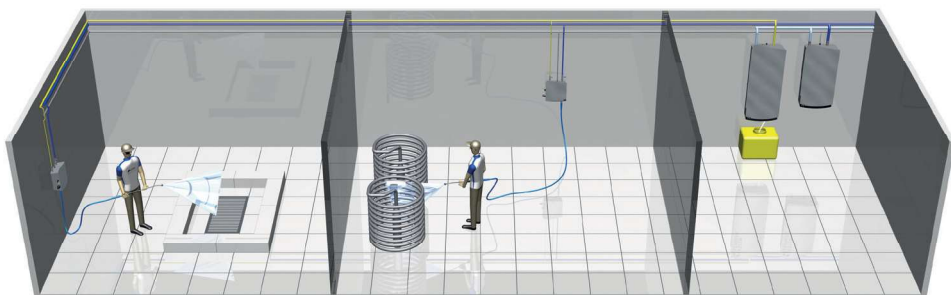
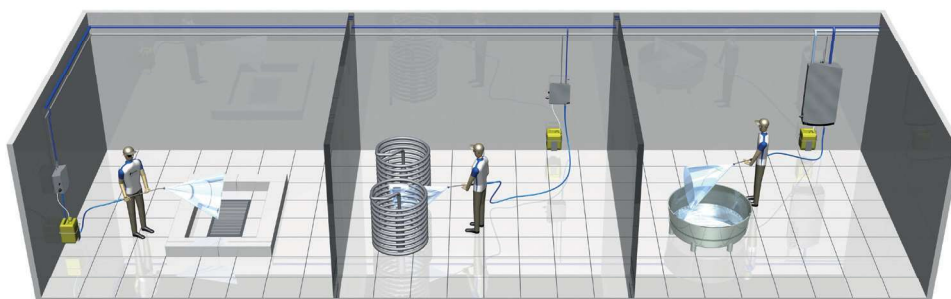


## МОДУЛЬНЫЕ МОЮЩИЕ СИСТЕМЫ

Наш ассортимент модульного моющего оборудования разработан для обеспечения оптимального распределения, разбавления и нанесения пенных моющих средств, дезинфицирующих средств и их разбрызгивания вокруг оборудования. Оно просто в установке и техническом обслуживании, изготавливается из высококачественного материала согласно требованиям гигиены. Вы можете выбрать отдельно стоящую основную станцию, подающую оптимальное количество пены для мойки и дезинфекции, или добавить к основной станции дополнительные устройства, либо присоединиться к центральной насосной станции, чтобы увеличить давление в системе водоснабжения для подачи на несколько вспомогательных устройств.



ЦЕНТРАЛИЗОВАННАЯ РУЧНАЯ МОЙКА - Центральная насосная станция, подающая давление в несколько приводимых устройств



ДЕЦЕНТРАЛИЗОВАННАЯ РУЧНАЯ МОЙКА - местная подача химикатов

## ПЕНООБРАЗОВАТЕЛЬ F1

Пенообразователь F1 разработан для присоединения непосредственно к основной линии подачи воды и предлагает простое решение для децентрализованной чистки одним химикатом. Простой в установке и техобслуживании пенообразователь F1 изготовлен из высококачественных химически стойких материалов.

### ТЕХНИЧЕСКИЕ ХАРАКТЕРИСТИКИ

Мин. давление воды на входе	3 бара
Макс. давление воды на входе	8 бар
Мин. подача воды	8 л/мин
Макс. температура воды	70 °C
Подача воздуха	6 мм
Мин. давление воздуха на входе	5 бар
Макс. давление воздуха на входе	10 бар
Мин. подача воздуха	150 л/мин
Подвод воды	1/2"
Вес	2 кг
Высота	150 мм
Ширина	120 мм
Глубина	70 мм

№ детали	Описание
1221189	Пенообразователь F1 (3-8 бар)



## САТЕЛЛИТ S1 SEE

Компактный спутник, разработан для использования с одним пенным продуктом под давлением 10-40 бар. Устройство S1 SEE требует подачи воды под давлением от основной станции или насосной станции.

10-40  
BAR

## ТЕХНИЧЕСКИЕ ХАРАКТЕРИСТИКИ

Макс. кол-во операторов	1
Мин. давление воды на входе	10 бар
Макс. давление воды на входе	40 бар
Мин. подача воды	30 л/мин
Макс. температура воды на входе	70 °C
Подача воздуха	6 мм
Мин. давление воздуха на входе	5 бар
Макс. давление воздуха на входе	10 бар
Мин. подача воздуха	150 л/мин
Подвод воды	1/2"
Макс. длина шланга	35 мм
Вес	10 кг
Высота	486 мм
Ширина	336 мм
Глубина	149 мм



## INSTALLATION KIT



№ детали	Описание
1213324	Монтажный комплект спутника



№ детали	Описание
1215182	Шаровой кран с 2 внутренними резьбами 1/2" AISI316 (синий)

№ детали	Описание
1221188	S1 F SEE

ПРЕДЛАГАЮТСЯ ЗАПАСНЫЕ ЧАСТИ - СМ. ПЕРЕЧЕНЬ ДАННЫХ ОБ ОБОРУДОВАНИИ

## САТЕЛЛИТ S2 SEE

Простой, функциональный и надежный спутник для децентрализованной мойки разработано для работы в диапазоне давления 15–40 бар. Управление посредством механического селекторного переключателя позволяет выбрать варианты орошения, подачи пены и дезинфицирования. Устройство S2 SEE требует подачи воды под давлением от основной станции или насосной станции. Имеет варианты с пенообразованием или пенообразованием и дезинфекцией (заборные шланги для одного или двух концентрированных химикатов).

## ТЕХНИЧЕСКИЕ ХАРАКТЕРИСТИКИ

Макс. кол-во операторов	1
Мин. давление воды на входе	10 бар
Макс. давление воды на входе	40 бар
Мин. подача воды	30 л/мин
Макс. температура воды на входе	70 °C
Подача воздуха	6 мм
Мин. давление воздуха на входе	5 бар
Макс. давление воздуха на входе	10 бар
Мин. подача воздуха	150 л/мин
Подвод воды	1/2"
Макс. длина шланга	35 м
Вес	10 кг
Высота	486 мм
Ширина	336 мм
Глубина	149 мм



№ детали	Описание
1221186	S2 F SEE
1221187	S2 F D SEE

## МОНТАЖНЫЙ КОМПЛЕКТ



№ детали	Описание
1213324	Монтажный комплект спутника



№ детали	Описание
1215182	Шаровой кран с 2 внутренними резьбами 1/2" AISI316 (синий)

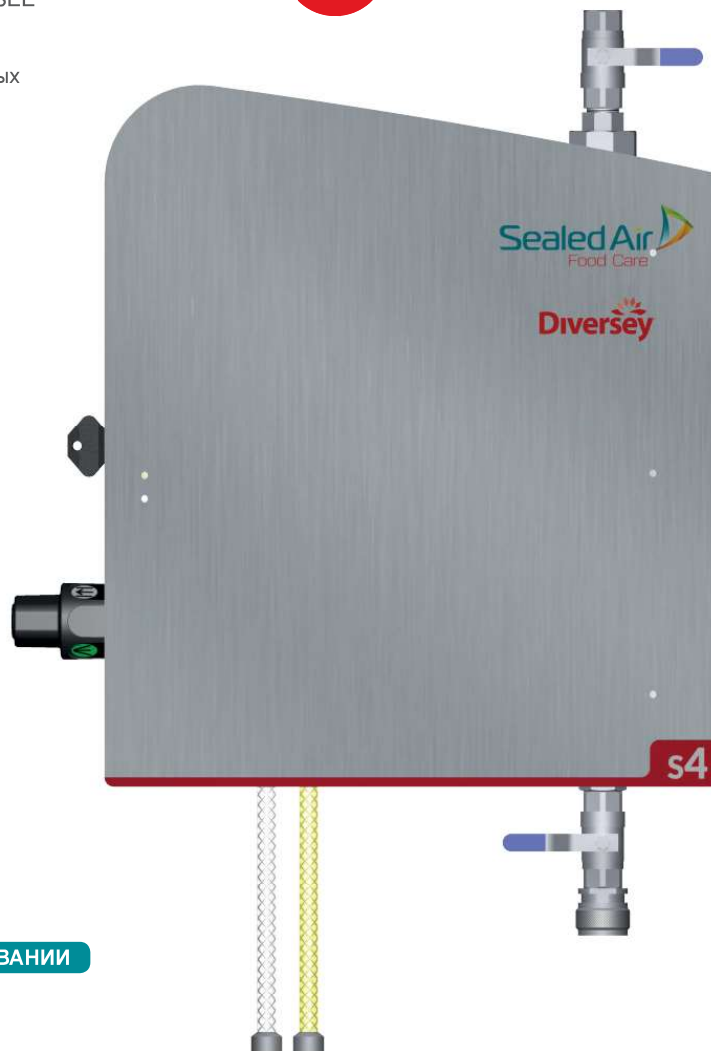
## САТЕЛЛИТ S4 SEE

Сателлит для централизованной или децентрализованной мойки разработано для работы в диапазоне давления 15-40 бар. Управление посредством механического селекторного переключателя позволяет выбрать варианты орошения, подачи пены и дезинфицирования. Устройство S4 SEE требует подачи воды под давлением от основной станции или насосной станции. Имеет варианты с пенообразованием или пенообразованием и дезинфекцией (заборные шланги для одного или двух концентрированных химикатов).

## ТЕХНИЧЕСКИЕ ХАРАКТЕРИСТИКИ

Макс. кол-во операторов	1
Мин. давление воды на входе	10 бар
Макс. давление воды на входе	40 бар
Мин. подача воды	30 л/мин
Макс. температура воды на входе	70 °C
Подача воздуха	8 мм
Мин. давление воздуха на входе	5 бар
Макс. давление воздуха на входе	10 бар
Мин. подача воздуха	150 л/мин
Подвод воды	1/2"
Макс. длина шланга	35 м
Вес	10 кг
Высота	595 мм
Ширина	460 мм
Глубина	206 мм

15-40  
BAR  
BSP



№ детали	Описание
1221180	S4 F SEE
1221181	S4 F D SEE

## МОНТАЖНЫЙ КОМПЛЕКТ



№ детали	Описание
1215182	Шаровой кран с 2 внутренними резьбами 1/2" AISI316 (синий)

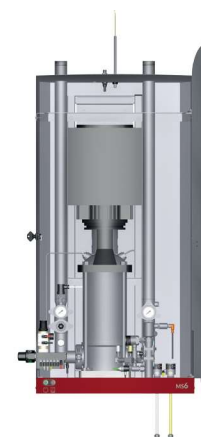
ДОСТУПНЫ ЗАПАСНЫЕ ЧАСТИ - СМ. ЛИСТ ДАННЫХ ОБ ОБОРУДОВАНИИ

## ОСНОВНАЯ СТАНЦИЯ MS SEE

Отдельно стоящая станция MS SEE объединяет в себе насосную станцию со вспомогательным устройством и может использоваться самостоятельно или подавать воду под давлением 15–20 бар на дополнительные сателлиты и в водосбросы. Имеются два варианта станции MS SEE: MS4 SEE для 1–4 потребителей и MS6 SEE для 1–6 потребителей. Каждый вариант имеет пенообразование или пенообразование и дезинфекцию (заборные шланги для одного или двух концентрированных химикатов).

## ТЕХНИЧЕСКИЕ ХАРАКТЕРИСТИКИ

	MS4	MS6
Макс. кол-во операторов	4	6
Мин. давление воды на входе	1,5 бара	1,5 бара
Макс. давление воды на входе	10 бар	10 бар
Мин. подача воды	10 м³/ч	15 м³/ч
Макс. температура воды на входе	70 °С	70 °С
Подача воздуха	8 мм	8 мм
Мин. давление воздуха на входе	5 бар	5 бар
Макс. давление воздуха на входе	10 бар	10 бар
Мин. подача воздуха	150 л/мин	150 л/мин
Подвод воды	1,5"	1,5"
Вес	125 кг	150 кг
Высота	1240 мм	1240 мм
Ширина	680 мм	680 мм
Глубина	380 мм	380 мм



№ детали	Описание
1221182	MS4 F SEE
1221184	MS4 F D SEE
1221183	MS6 F SEE
1221185	MS6 F D SEE

## МОНТАЖНЫЙ КОМПЛЕКТ



№ детали	Описание
1213030	Монтажный комплект основной станции

ДОСТУПНЫ ЗАПАСНЫЕ ЧАСТИ - СМ. ЛИСТ ДАННЫХ ОБ ОБОРУДОВАНИИ

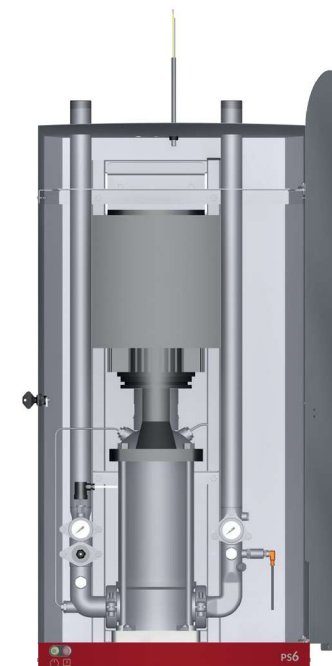
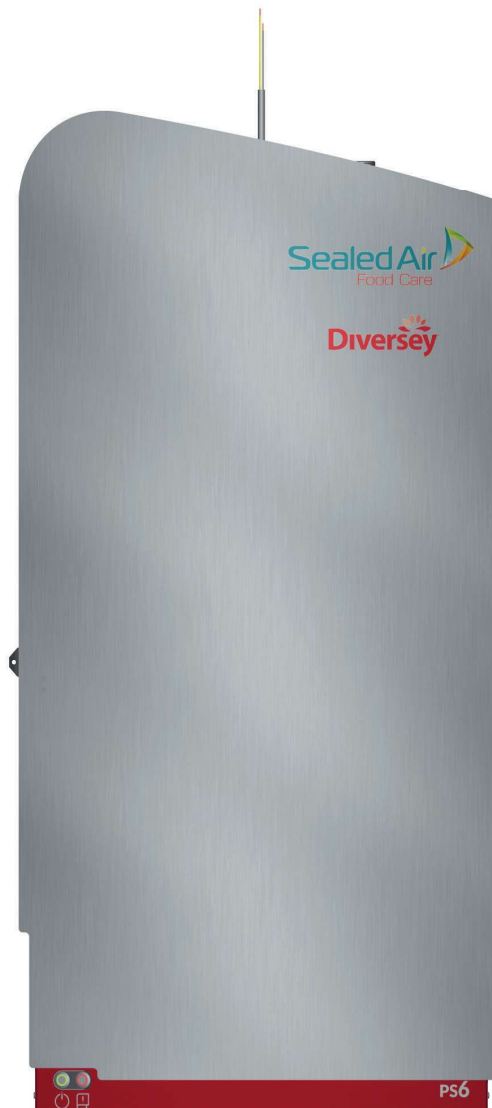
## НАСОСНАЯ СТАНЦИЯ PS SEE

Разработанная для подачи воды под давлением на сателлиты S1, S2 и S4, насосная станция PS SEE может повышать давление воды до 15-20 бар. Имеет частотно-управляемый насос с плавным запуском и остановкой. Имеются два варианта насосной станции PS SEE, PS4 SEE для 1-4 потребителей и PS6 SEE для 1-6 потребителей.

## ТЕХНИЧЕСКИЕ ХАРАКТЕРИСТИКИ

	PS4	PS6
Макс. кол-во операторов	4	6
Мин. давление воды на входе	1,5 бара	1,5 бара
Макс. давление воды на входе	10 бар	10 бар
Мин. подача воды	7,5 м³/ч	15 м³/ч
Макс. температура воды на входе	70 °C	70 °C
Подвод воды	1,5"	1,5"
Вес	125 кг	150 кг
Высота	1240 мм	1240 мм
Ширина	680 мм	680 мм
Глубина	380 мм	380 мм

ДОСТУПНЫ ЗАПАСНЫЕ ЧАСТИ - СМ. ЛИСТ ДАННЫХ ОБ ОБОРУДОВАНИИ



№ детали	Описание
1221178	PS4 SEE
1221179	PS6 SEE



## АКСЕССУАРЫ \*Стандартная поставка с блоками (в зависимости от модели)



\*Труба для ополаскивания  
660 мм BR15/30  
1214454 Модели: S2/S4/S56



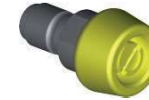
\*Форсунка системы  
ополаскивания BR15/30  
1214506 Все модели



\*Держатель для 4 форсунок  
(винты прилагаются)  
1214765 Все модели



\*Форсунка системы  
пенообразования BR50/200  
1214568 Модели: S1F/S2F/S4



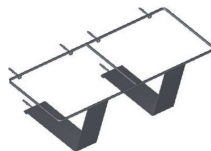
\*Форсунка дезинфицирующей  
системы KS60/30  
1214526 Модели: S2D/S4D



Соединитель с наружной  
резьбой,  
1/2" BSP внутренняя  
1214376 Все модели



Держатель для 1 x 20 кг  
канистры (установочные  
винты прилагаются) 1214759  
Все модели



Держатель для 2 x 20 кг  
канистр (установочные винты  
прилагаются)  
1214760 Модели: S2FD/S4FD



Голубой шланг длиной 25 м с  
армированием из нерж. стали,  
<70 °С, 2 наружных резьбы  
1/2" BSP 1214604 Все модели



Держатель шланга  
1214758 Все модели



Клапан низкого давления  
1214722 Все модели

## ЗАПАСНЫЕ ЧАСТИ



Обратный клапан DN 10  
1215406



Обратный клапан DN 20  
1215407



Картридж уплотнения  
вала (MS4/PS4 SEE)  
1215593



Уплотнение вала  
ЭПДМ (MS4/PS4 SEE)  
1215589



Дозирующий клапан  
желтый/светло-серый  
1215373



Дозирующий клапан  
серый/светло-серый  
1215374



Шаровой клапан 1/2" из нерж.  
стали с исполнительным  
механизмом  
1215194



Шаровой кран с 2  
внутренними резьбами  
1/2" AISI316 (синий)  
1215182



Впрыскивающий  
картридж Ø 1,5 мм ПС/  
ЭПДМ  
1215478



Монтажный комплект  
вспомогательного  
устройства  
1213324



Обратный клапан, воздушный,  
с 1 наружной и 1 внутренней  
резьбой 1/4"  
1215385



Шаровой кран с 2  
внутренними резьбами  
1/4" AISI316 (синий)  
1215189



Фитинг воздуховода,  
прямой, наружная резьба  
1/4" x Ø 8 мм  
1214885



Воздуховод 8 мм  
черный  
1214663

## АВТОМАТИЧЕСКАЯ КАТУШКА ДЛЯ ШЛАНГА

Автоматическая катушка для шланга с пружинным приводом из нержавеющей стали разработана для применения в производстве продуктов питания и напитков.

### ТЕХНИЧЕСКИЕ ХАРАКТЕРИСТИКИ

Рабочее давление	200 бар
Рабочая температура	90 °С
Резьба входного штуцера	1/2" наружная
Резьба выходного штуцера	1/2" внутренняя
Длина шланга	20-50 м
Диаметр шланга	1/2"

### № детали Описание

1220430	Автоматическая катушка для шланга 1/2" x 20 м
1220431	Автоматическая катушка для шланга 1/2" x 35 м
1220432	Автоматическая катушка для шланга 1/2" x 50 м

Шланги не входят в комплект поставки

### ПРИНАДЛЕЖНОСТИ



Шарнирный кронштейн для катушки для шланга 1214745



Шарнирный кронштейн для катушки для шланга 1214747



Автоматическая катушка для шланга и вид в разрезе (ниже)

Высокое качество главной пружины обеспечивает длительный срок службы и отличную функциональность

Пластиковые диски для уменьшения шума и улучшения функциональности пружины

Нейлоновые ролики с высокой износостойкостью и химической стойкостью



7 Встроенный кронштейн для большей жесткости

6 Шарнирное соединение с пластиковым шарикоподшипником для максимальной функциональности

5 Система из нескольких уплотнений

3 Два разных пластиковых материала для рамы и храповика, чтобы снизить шумность.

## КАТУШКА ДЛЯ НАМАТЫВАНИЯ ШЛАНГА ВРУЧНУЮ

Ручная катушка для шланга из нержавеющей стали разработана для применения в производстве продуктов питания и напитков.

### ТЕХНИЧЕСКИЕ ХАРАКТЕРИСТИКИ

Рабочее давление	200 бар
Рабочая температура	90 °С
Резьба впускного штуцера	1/2" наружная
Резьба выпускного штуцера	1/2" внутренняя
Длина шланга	20-50 м
Диаметр шланга	1/2"



### № детали Описание

1220433	Ручная катушка для шланга 1/2" x 25 м
1220434	Ручная катушка для шланга 1/2" x 35 м
1220435	Ручная катушка для шланга 1/2" x 50 м



## АКСЕССУАРЫ ДЛЯ ШЛАНГОВ

№ детали	Описание	№ детали	Описание	№ детали	Описание
1214598	Соединительный шланг длиной 3 м, <70 °С, 1/2"	1214376	Соединитель с наружной резьбой, 1/2" BSP внутренняя	1214726	Пистолет низкого давления без соединителя
					1214383
					Соединитель с внутренней резьбой, 1/2" BSP наружная

## ВЫПУСКНЫЕ ШЛАНГИ В СБОРЕ

№ детали	Описание	№ детали	Описание	№ детали	Описание
1214601	Голубой шланг длиной 10 м с армированием из нерж. стали, <70 °С, 2 штуцера с наружной резьбой 1/2" BSP	1218521	Буфер для шланга 1/2"	9123225	Поворотное соединение, 1 наружная и 1 внутренняя резьба 1/2", нерж. сталь – 1/2" M
1214602	Голубой шланг длиной 15 м с армированием из нерж. стали, <70 °С, 2 штуцера с наружной резьбой 1/2" BSP				
1214603	Голубой шланг длиной 20 м с армированием из нерж. стали, <70 °С, 2 штуцера с наружной резьбой 1/2" BSP	1214382	Выходной соединитель 1/2" M	1214391	Защита соединителя
1214604	Голубой шланг длиной 25 м с армированием из нерж. стали, <70 °С, 2 штуцера с наружной резьбой 1/2" BSP				
1214606	Голубой шланг длиной 30 м с армированием из нерж. стали, <70 °С, 2 штуцера с наружной резьбой 1/2" BSP				1214722
1214607	Голубой шланг длиной 35 м с армированием из нерж. стали, <70 °С, 2 штуцера с наружной резьбой 1/2" BSP	1214729	Комплектный Пистолет НД с соединителем и шарниром		ПУ-клапан и выпускной соединитель с защитой
1214608	Голубой шланг длиной 40 м с армированием из нерж. стали, <70 °С, 2 штуцера с наружной резьбой 1/2" BSP				
1214609	Голубой шланг длиной 45 м с армированием из нерж. стали, <70 °С, 2 штуцера с наружной резьбой 1/2" BSP				
1214610	Голубой шланг длиной 50 м с армированием из нерж. стали, <70 °С, 2 штуцера с наружной резьбой 1/2" BSP				

ЦВЕТА МОГУТ МЕНЯТЬСЯ В ЗАВИСИМОСТИ ОТ НАЛИЧИЯ