

Diversey

Каталог
оборудования для
Европы,



Гигиенические решения компании Diversey®

Корпорация Sealed Air предоставляет полный доступ к портфолио гигиенических решений компании Diversey, которые соответствуют вашим потребностям. Наш конкурентный и гибкий подход к гигиеническим решениям для технологического процесса и предприятия в целом гарантирует, что вы получите больше того, что требует ваш бизнес, и меньше того, чего ему не требуется. Мы можем предложить вам программу, гарантирующую гигиену технологических процессов производства продуктов питания и напитков и производственных зданий, которая снижает угрозу для безопасности продуктов питания, а также повышает производительность и рентабельность, которые создают вашу марку и помогают поставлять продукты оптимального качества.



FOOD SAFETY



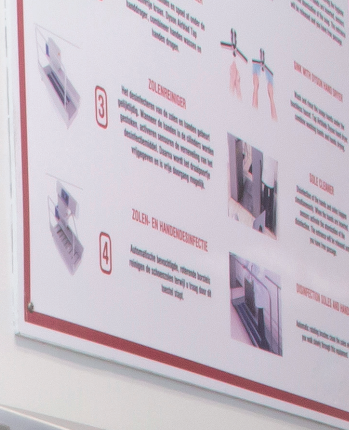
OPERATIONAL
EFFICIENCY



SHELF LIFE
EXTENSION



BRAND BUILDING



АССОРТИМЕНТ СТАНДАРТНОГО ОБОРУДОВАНИЯ КОМПАНИИ DIVERSEY

Ассортимент стандартного оборудования компании Diversey был выбран у доверенных поставщиков, с которыми мы работали над сотнями проектов и установок в сфере производства продуктов питания и напитков. Если вы ищете комплексную систему внешней мойки оборудования, дозирующий насос с гидроприводом или систему контроля гигиены на входе, вы можете быть уверены, что рекомендованные изделия обладают проверенными характеристиками и повышенной эксплуатационной эффективностью.

Ассортимент стандартного оборудования, запасные части и аксессуары компании Diversey теперь предлагаются по всей Европе и обеспечивают возможность стандартного монтажа в различных зданиях, независимо от расположения.

Для каждой позиции имеются листы данных об оборудовании. Для получения дополнительной информации посетите сайт www.sealedair.com/foodcare или обратитесь к местному представителю компании Sealed Air Food Care.

СОДЕРЖАНИЕ

Внешняя мойка оборудования	4
Чистка паром	18
Хранение химикатов	20
Производство диоксида хлора	22
Управление и контроль	24
Распределение и дозирование	30
Системы аэрозольного распыления	40
Личная гигиена	42
УФ-дезинфекция	54



ВНЕШНЯЯ МОЙКА ОБОРУДОВАНИЯ

Технические решения для увеличения эффективности и правильности процессов ручной мойки и дезинфекции и уменьшения времени простоя оборудования.

1. Мобильные системы
2. Системы для настенного монтажа
3. Катушки для шланга
4. Шланги и аксессуары
5. Ручные распылители



ВНЕШНЯЯ МОЙКА ОБОРУДОВАНИЯ | МОБИЛЬНЫЕ СИСТЕМЫ

УСТРОЙСТВО VOYAGER

Если вы ищете гибкое комплексное решение для мобильной мойки - вы нашли то, что вам нужно. Серия Voyager обеспечивает дезинфекцию с нанесением пены и ополаскивание больших зон из одного блока. Встроенный насос устройства Voyager увеличивает давление воды из существующей системы водоснабжения. Просто присоедините устройство к источникам подачи воды, электроэнергии и сжатого воздуха*, чтобы начать получать преимущества эффективной мойки. Для серии Voyager имеется ряд дополнительных аксессуаров, включающих дополнительную ополаскивающую насадку или отдельный инжектор пены или дезинфицирующего средства, что позволяет одновременно работать с одним блоком двум людям.

*Модели Voyager K имеют собственный компрессор, чтобы работать на участках, где нет подачи сжатого воздуха.

№ детали	Описание
1214226	Voyager 1
1214227	Voyager 1K
1214228	Voyager 2
1214230	Voyager 2K
1214232	Voyager 4
1214234	Voyager 4K

ТЕХНИЧЕСКИЕ ХАРАКТЕРИСТИКИ

	1/1K	2/2K	4/4K
Мин. расход воды (м³/мин)	3	4,5	4,5
Мин./макс. давление воды на входе (бар)	1,5/10	1,5/10	1,5/10
Мин. поток воздуха (л/мин)	150	150	150
Мин./макс. давление воздуха на входе (бар)	5/10	5/10	5/10
Макс. давление воды на выходе (бар)	10	20	25
Мощность электродвигателя (кВт)	1,1	2,2	4

* Модели K имеют компрессор



ВАРИАНТЫ



Отдельный D-инжектор
1214236 Модель: 1
1214237 Модель: 2, 4



Отдельный F-инжектор
1214238 Модель: 1
1214239 Модель: 2, 4



Устройство F-Mix для двух химикатов
1214240 Модель: 2, 4



Дополнительный выводной патрубков для промывки
1214241 Модель: 4



Ограждение
1214242 Все модели



Кронштейн для ручной катушки для шланга
1214247 Все модели



Ручная катушка для шланга
1214248 Все модели

АКСЕССУАРЫ *Поставляются в стандартной комплектации для всех моделей

ПРЕДЛАГАЮТСЯ ЗАПАСНЫЕ ЧАСТИ - СМ. ПЕРЕЧЕНЬ ДАННЫХ ОБ ОБОРУДОВАНИИ



Ключ для регулировки дозирующего клапана
1215840 *Все модели



Соединитель с наружной резьбой, 1/2" BSP внутренняя
1214376 Все модели



Клапан низкого давления (с коленом)
1214722 Все модели



Голубой шланг длиной 20 м, <70 °C, 2 наружных резьбы 1/2" BSP
1214614 Модель: 1



Голубой шланг длиной 25 м с армированием из нерж. стали, до 70 °C, 2 штуцера с наружной резьбой 1/2", BSP
1214604 Модель: 2, 4



Комплектный впускной шланг длиной 10 м, резьба 3/4" BSP-Nito
1214653 Все модели



Комплектный впускной шланг длиной 10 м, 1" BSP-Nito 1214660
Модель 4 (если выбрана деталь 1214241)



Труба для ополаскивания 660 мм BR15/30
1214454 Модель: 1



Промывочная труба 660 мм BR25/40
1214473 Модель: 2, 4



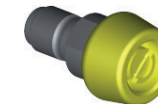
Форсунка системы ополаскивания BR15/30
1214506 Модель: 1



Форсунка системы промывки BR25/40
1214513 Модель: 2, 4



Форсунка системы пенообразования BR50/200
1214568 Все модели



Форсунка дезинфицирующей системы KS60/30
1214526 Все модели



1" выпускной водяной кран с быстроразъемным соединением Nito
1214778 Модель 4 (если выбран 1214241)



3/4" водяной кран с быстроразъемным соединением Nito
1214779 Все модели



Комплектный шланг подачи воздуха длиной 10 м, 1/4"
1214670 Все модели



1/4" выпускной воздушный кран с быстроразъемным соединением
1214781 Все модели

ПЕРЕДВИЖНОЙ БЛОК ПЕНООБРАЗОВАНИЯ ДЛЯ ЧИСТОЙ ПЕНЫ

Мобильный пневматический пенообразователь разработан с учетом простоты использования. Этот универсальный пенообразователь имеет надежный двухмембранный полипропиленовый насос, обеспечивающий адаптацию к разным типам химикатов - едким хлорсодержащим / щелочным чистящим средствам и кислотам.

ТЕХНИЧЕСКИЕ ХАРАКТЕРИСТИКИ

Емкость бака	95 л
Выходной поток	15 л/мин
Подъем пены	190 л/мин
Расстояние подачи пены	До 9 м
Высота	889 мм
Ширина	591 мм
Глубина	766 мм

<10 BAR

Шланг длиной 7,6 м для пены высокого давления

Место для хранения инструмента / аэрозольного баллона наверху бака

Простая откидная крышка бака обеспечивает быстрое, простое заполнение бака

Бак емкостью 95 литров позволяет оператору выполнять мойку дольше

Потребители большого объема могут заказывать различные цвета и тиснение товарного знака

Легко доступное фронтальное сливное отверстие для опорожнения бака



Встроенные держатели аэрозольного баллона на ручке

Дверца оборудования на шарнирах с двумя невыпадающими винтами обеспечивает легкий доступ к устройствам подачи воздуха

Модернизированный "пеносмеситель" подает более широкий диапазон влажной-сухой пены

Пневматический насос производительностью 15 л/мин

Фильтр/осушитель/регулятор с автоматическим сливом

Эргономичный дизайн 4-колесной тележки для вталкивания под конвейеры и перемещения вокруг труднодоступных участков

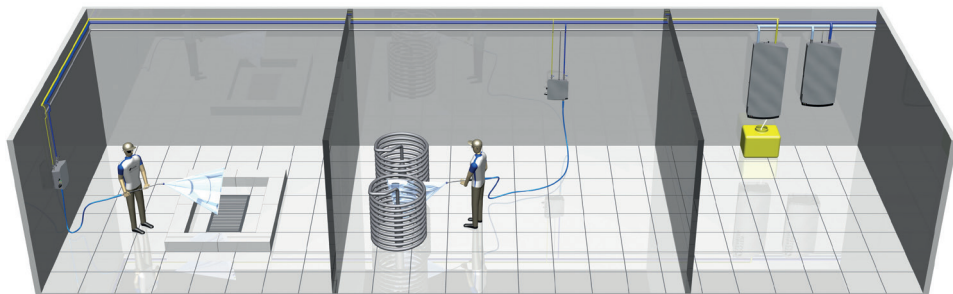
№ детали

Описание

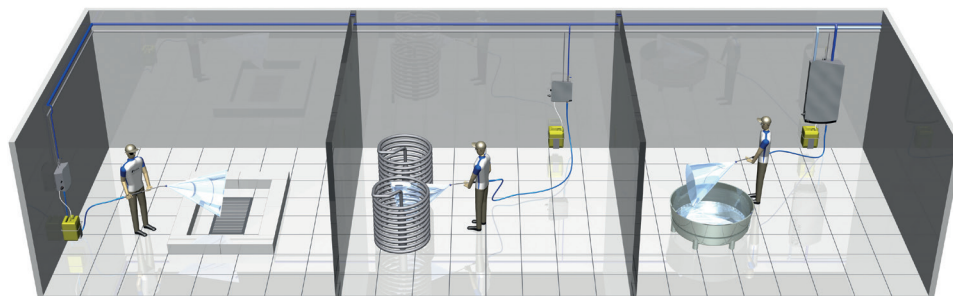
6075216	Передвижной блок пенообразования со шлангом длиной 7,6 м, клапаном и жестким переходником
---------	---

МОДУЛЬНЫЕ МОЮЩИЕ СИСТЕМЫ

Наш ассортимент модульного моющего оборудования разработан для обеспечения оптимального распределения, разбавления и нанесения пенных моющих средств, дезинфицирующих средств и их разбрызгивания вокруг оборудования. Оно просто в установке и техническом обслуживании, изготавливается из высококачественного материала согласно требованиям гигиены. Вы можете выбрать отдельно стоящую основную станцию, подающую оптимальное количество пены для мойки и дезинфекции, или добавить к основной станции дополнительные устройства, либо присоединиться к центральной насосной станции, чтобы увеличить давление в системе водоснабжения для подачи на несколько вспомогательных устройств.



ЦЕНТРАЛИЗОВАННАЯ РУЧНАЯ МОЙКА - Центральная насосная станция, подающая давление в несколько приводимых устройств



ДЕЦЕНТРАЛИЗОВАННАЯ РУЧНАЯ МОЙКА - местная подача химикатов

ПЕНООБРАЗОВАТЕЛЬ F1

Пенообразователь F1 разработан для присоединения непосредственно к основной линии подачи воды и предлагает простое решение для децентрализованной чистки одним химикатом. Простой в установке и техобслуживании пенообразователь F1 изготовлен из высококачественных химически стойких материалов.

ТЕХНИЧЕСКИЕ ХАРАКТЕРИСТИКИ

Мин. давление воды на входе	3 бара
Макс. давление воды на входе	8 бар
Мин. подача воды	8 л/мин
Макс. температура воды	70 °C
Подача воздуха	6 мм
Мин. давление воздуха на входе	5 бар
Макс. давление воздуха на входе	10 бар
Мин. подача воздуха	150 л/мин
Подвод воды	1/2"
Вес	2 кг
Высота	150 мм
Ширина	120 мм
Глубина	70 мм

№ детали	Описание
1221189	Пенообразователь F1 (3-8 бар)



САТЕЛЛИТ S1 SEE

Компактный спутник, разработан для использования с одним пенным продуктом под давлением 10-40 бар. Устройство S1 SEE требует подачи воды под давлением от основной станции или насосной станции.

10-40
BAR

ТЕХНИЧЕСКИЕ ХАРАКТЕРИСТИКИ

Макс. кол-во операторов	1
Мин. давление воды на входе	10 бар
Макс. давление воды на входе	40 бар
Мин. подача воды	30 л/мин
Макс. температура воды на входе	70 °C
Подача воздуха	6 мм
Мин. давление воздуха на входе	5 бар
Макс. давление воздуха на входе	10 бар
Мин. подача воздуха	150 л/мин
Подвод воды	1/2"
Макс. длина шланга	35 мм
Вес	10 кг
Высота	486 мм
Ширина	336 мм
Глубина	149 мм



INSTALLATION KIT



№ детали	Описание
1213324	Монтажный комплект спутника



№ детали	Описание
1215182	Шаровой кран с 2 внутренними резьбами 1/2" AISI316 (синий)

№ детали	Описание
1221188	S1 F SEE

ПРЕДЛАГАЮТСЯ ЗАПАСНЫЕ ЧАСТИ - СМ. ПЕРЕЧЕНЬ ДАННЫХ ОБ ОБОРУДОВАНИИ

ВНЕШНЯЯ МОЙКА ОБОРУДОВАНИЯ | ДЛЯ НАСТЕННОГО МОНТАЖА

САТЕЛЛИТ S2 SEE

Простой, функциональный и надежный спутник для децентрализованной мойки разработано для работы в диапазоне давления 15-40 бар. Управление посредством механического селекторного переключателя позволяет выбрать варианты орошения, подачи пены и дезинфицирования. Устройство S2 SEE требует подачи воды под давлением от основной станции или насосной станции. Имеет варианты с пенообразованием или пенообразованием и дезинфекцией (заборные шланги для одного или двух концентрированных химикатов).

ТЕХНИЧЕСКИЕ ХАРАКТЕРИСТИКИ

Макс. кол-во операторов	1
Мин. давление воды на входе	10 бар
Макс. давление воды на входе	40 бар
Мин. подача воды	30 л/мин
Макс. температура воды на входе	70 °C
Подача воздуха	6 мм
Мин. давление воздуха на входе	5 бар
Макс. давление воздуха на входе	10 бар
Мин. подача воздуха	150 л/мин
Подвод воды	1/2"
Макс. длина шланга	35 м
Вес	10 кг
Высота	486 мм
Ширина	336 мм
Глубина	149 мм



№ детали	Описание
1221186	S2 F SEE
1221187	S2 F D SEE

МОНТАЖНЫЙ КОМПЛЕКТ



№ детали	Описание
1213324	Монтажный комплект спутника



№ детали	Описание
1215182	Шаровой кран с 2 внутренними резьбами 1/2" AISI316 (синий)

САТЕЛЛИТ S4 SEE

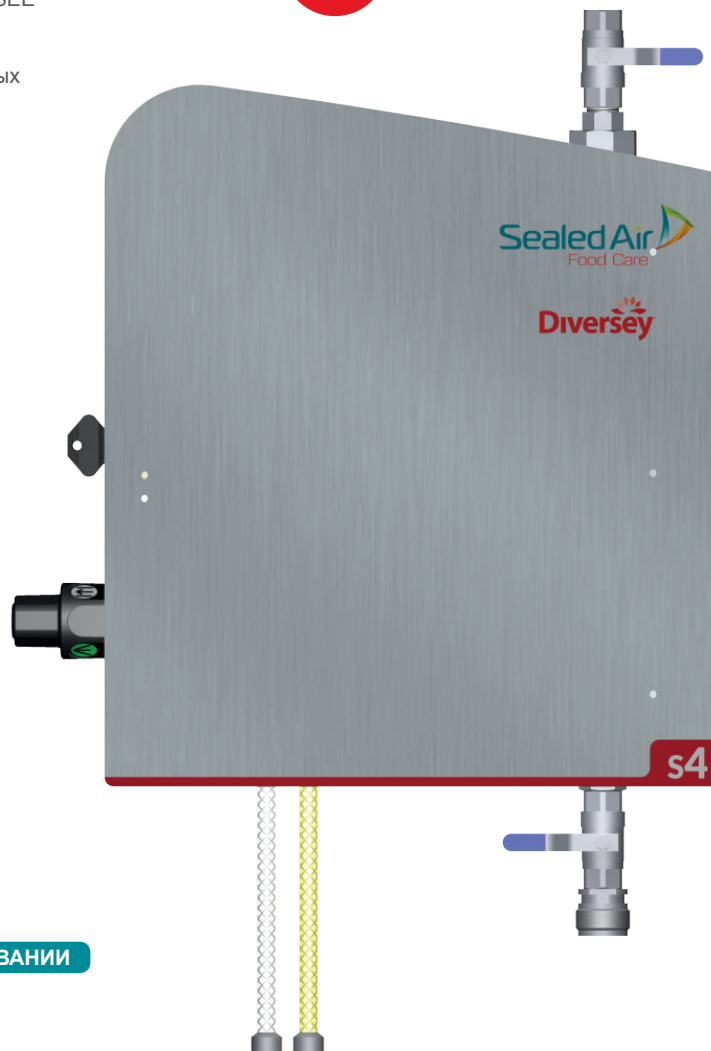
Сателлит для централизованной или децентрализованной мойки разработано для работы в диапазоне давления 15-40 бар. Управление посредством механического селекторного переключателя позволяет выбрать варианты орошения, подачи пены и дезинфицирования. Устройство S4 SEE требует подачи воды под давлением от основной станции или насосной станции. Имеет варианты с пенообразованием или пенообразованием и дезинфекцией (заборные шланги для одного или двух концентрированных химикатов).

ТЕХНИЧЕСКИЕ ХАРАКТЕРИСТИКИ

Макс. кол-во операторов	1
Мин. давление воды на входе	10 бар
Макс. давление воды на входе	40 бар
Мин. подача воды	30 л/мин
Макс. температура воды на входе	70 °C
Подача воздуха	8 мм
Мин. давление воздуха на входе	5 бар
Макс. давление воздуха на входе	10 бар
Мин. подача воздуха	150 л/мин
Подвод воды	1/2"
Макс. длина шланга	35 м
Вес	10 кг
Высота	595 мм
Ширина	460 мм
Глубина	206 мм

ДОСТУПНЫ ЗАПАСНЫЕ ЧАСТИ - СМ. ЛИСТ ДАННЫХ ОБ ОБОРУДОВАНИИ

15-40
BAR
BSP



№ детали	Описание
1221180	S4 F SEE
1221181	S4 F D SEE

МОНТАЖНЫЙ КОМПЛЕКТ



№ детали	Описание
1215182	Шаровой кран с 2 внутренними резьбами 1/2" AISI316 (синий)

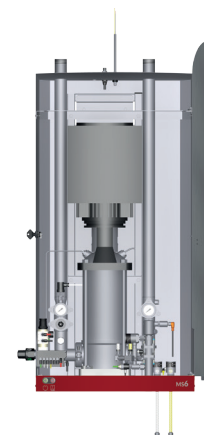
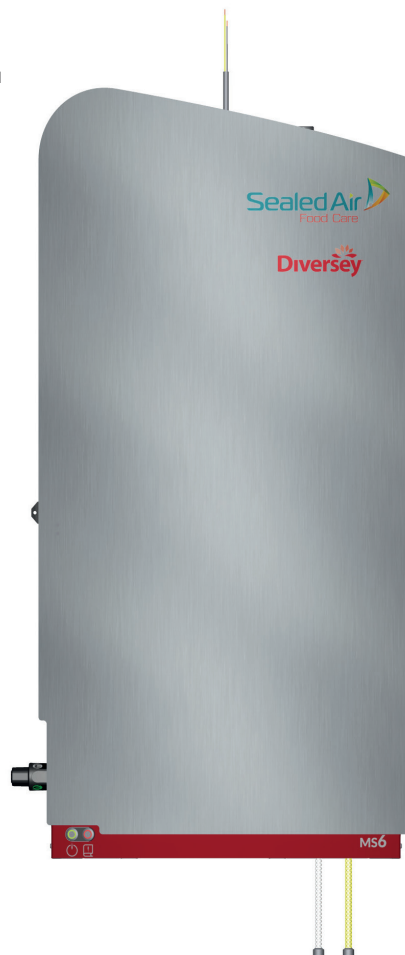
ВНЕШНЯЯ МОЙКА ОБОРУДОВАНИЯ | ДЛЯ НАСТЕННОГО МОНТАЖА

ОСНОВНАЯ СТАНЦИЯ MS SEE

Отдельно стоящая станция MS SEE объединяет в себе насосную станцию со вспомогательным устройством и может использоваться самостоятельно или подавать воду под давлением 15-20 бар на дополнительные сателлиты и в водосбросы. Имеются два варианта станции MS SEE: MS4 SEE для 1-4 потребителей и MS6 SEE для 1-6 потребителей. Каждый вариант имеет пенообразование или пенообразование и дезинфекцию (заборные шланги для одного или двух концентрированных химикатов).

ТЕХНИЧЕСКИЕ ХАРАКТЕРИСТИКИ

	MS4	MS6
Макс. кол-во операторов	4	6
Мин. давление воды на входе	1,5 бара	1,5 бара
Макс. давление воды на входе	10 бар	10 бар
Мин. подача воды	10 м³/ч	15 м³/ч
Макс. температура воды на входе	70 °C	70 °C
Подача воздуха	8 мм	8 мм
Мин. давление воздуха на входе	5 бар	5 бар
Макс. давление воздуха на входе	10 бар	10 бар
Мин. подача воздуха	150 л/мин	150 л/мин
Подвод воды	1,5"	1,5"
Вес	125 кг	150 кг
Высота	1240 мм	1240 мм
Ширина	680 мм	680 мм
Глубина	380 мм	380 мм



№ детали	Описание
1221182	MS4 F SEE
1221184	MS4 F D SEE
1221183	MS6 F SEE
1221185	MS6 F D SEE

МОНТАЖНЫЙ КОМПЛЕКТ



№ детали	Описание
1213030	Монтажный комплект основной станции

ДОСТУПНЫ ЗАПАСНЫЕ ЧАСТИ - СМ. ЛИСТ ДАННЫХ ОБ ОБОРУДОВАНИИ

ВНЕШНЯЯ МОЙКА ОБОРУДОВАНИЯ | ДЛЯ НАСТЕННОГО МОНТАЖА

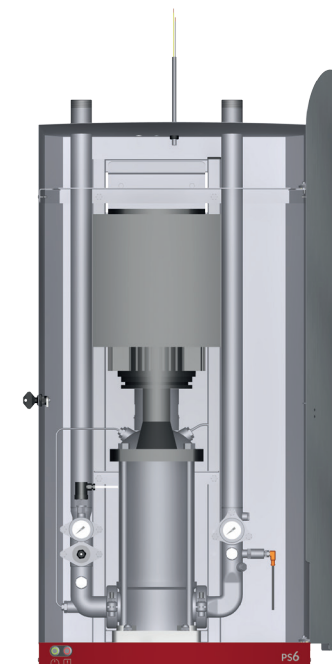
НАСОСНАЯ СТАНЦИЯ PS SEE

Разработанная для подачи воды под давлением на сателлиты S1, S2 и S4, насосная станция PS SEE может повышать давление воды до 15-20 бар. Имеет частотно-управляемый насос с плавным запуском и остановкой. Имеются два варианта насосной станции PS SEE, PS4 SEE для 1-4 потребителей и PS6 SEE для 1-6 потребителей.

ТЕХНИЧЕСКИЕ ХАРАКТЕРИСТИКИ

	PS4	PS6
Макс. кол-во операторов	4	6
Мин. давление воды на входе	1,5 бара	1,5 бара
Макс. давление воды на входе	10 бар	10 бар
Мин. подача воды	7,5 м³/ч	15 м³/ч
Макс. температура воды на входе	70 °C	70 °C
Подвод воды	1,5"	1,5"
Вес	125 кг	150 кг
Высота	1240 мм	1240 мм
Ширина	680 мм	680 мм
Глубина	380 мм	380 мм

ДОСТУПНЫ ЗАПАСНЫЕ ЧАСТИ - СМ. ЛИСТ ДАННЫХ ОБ ОБОРУДОВАНИИ



№ детали	Описание
1221178	PS4 SEE
1221179	PS6 SEE

АКСЕССУАРЫ *Стандартная поставка с блоками (в зависимости от модели)



*Труба для ополаскивания
660 мм BR15/30
1214454 Модели: S2/S4/S56



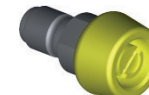
*Форсунка системы
ополаскивания BR15/30
1214506 Все модели



*Держатель для 4 форсунок
(винты прилагаются)
1214765 Все модели



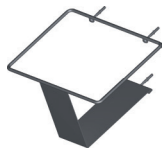
*Форсунка системы
пенообразования BR50/200
1214568 Модели: S1F/S2F/S4



*Форсунка дезинфицирующей
системы KS60/30
1214526 Модели: S2D/S4D



Соединитель с наружной
резьбой,
1/2" BSP внутренняя
1214376 Все модели



Держатель для 1 x 20 кг
канистры (установочные
винты прилагаются) 1214759
Все модели



Держатель для 2 x 20 кг
канистр (установочные винты
прилагаются)
1214760 Модели: S2FD/S4FD



Голубой шланг длиной 25 м с
армированием из нерж. стали,
<70 °С, 2 наружных резьбы
1/2" BSP 1214604 Все модели



Держатель шланга
1214758 Все модели



Клапан низкого давления
1214722 Все модели

ЗАПАСНЫЕ ЧАСТИ



Обратный клапан DN 10
1215406



Обратный клапан DN 20
1215407



Картридж уплотнения
вала (MS4/PS4 SEE)
1215593



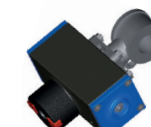
Уплотнение вала
ЭПДМ (MS4/PS4 SEE)
1215589



Дозирующий клапан
желтый/светло-серый
1215373



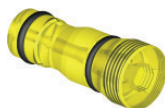
Дозирующий клапан
серый/светло-серый
1215374



Шаровой клапан 1/2" из нерж.
стали с исполнительным
механизмом
1215194



Шаровой кран с 2
внутренними резьбами
1/2" AISI316 (синий)
1215182



Впрыскивающий
картридж Ø 1,5 мм ПС/
ЭПДМ
1215478



Монтажный комплект
вспомогательного
устройства
1213324



Обратный клапан, воздушный,
с 1 наружной и 1 внутренней
резьбой 1/4"
1215385



Шаровой кран с 2
внутренними резьбами
1/4" AISI316 (синий)
1215189



Фитинг воздуховода,
прямой, наружная резьба
1/4" x Ø 8 мм
1214885



Воздуховод 8 мм
черный
1214663

АВТОМАТИЧЕСКАЯ КАТУШКА ДЛЯ ШЛАНГА

Автоматическая катушка для шланга с пружинным приводом из нержавеющей стали разработана для применения в производстве продуктов питания и напитков.

ТЕХНИЧЕСКИЕ ХАРАКТЕРИСТИКИ

Рабочее давление	200 бар
Рабочая температура	90 °С
Резьба входного штуцера	1/2" наружная
Резьба выходного штуцера	1/2" внутренняя
Длина шланга	20-50 м
Диаметр шланга	1/2"

№ детали Описание

1220430	Автоматическая катушка для шланга 1/2" x 20 м
1220431	Автоматическая катушка для шланга 1/2" x 35 м
1220432	Автоматическая катушка для шланга 1/2" x 50 м

Шланги не входят в комплект поставки

ПРИНАДЛЕЖНОСТИ



Шарнирный кронштейн для катушки для шланга 1214745



Шарнирный кронштейн для катушки для шланга 1214747

Пластиковые диски для уменьшения шума и улучшения функциональности пружины

Нейлоновые ролики с высокой износостойкостью и химической стойкостью

Высокое качество главной пружины обеспечивает длительный срок службы и отличную функциональность



Автоматическая катушка для шланга и вид в разрезе (ниже)

Встроенный кронштейн для большей жесткости

КАТУШКА ДЛЯ НАМАТЫВАНИЯ ШЛАНГА ВРУЧНУЮ

Ручная катушка для шланга из нержавеющей стали разработана для применения в производстве продуктов питания и напитков.

ТЕХНИЧЕСКИЕ ХАРАКТЕРИСТИКИ

Рабочее давление	200 бар
Рабочая температура	90 °С
Резьба впускного штуцера	1/2" наружная
Резьба выпускного штуцера	1/2" внутренняя
Длина шланга	20-50 м
Диаметр шланга	1/2"



№ детали Описание

1220433	Ручная катушка для шланга 1/2" x 25 м
1220434	Ручная катушка для шланга 1/2" x 35 м
1220435	Ручная катушка для шланга 1/2" x 50 м

АКСЕССУАРЫ ДЛЯ ШЛАНГОВ

№ детали Описание

1214598 Соединительный шланг длиной 3 м, <70 °С, 1/2"



Соединитель с наружной резьбой, 1/2" BSP внутренняя 1214376



Пистолет низкого давления без соединителя 1214726



Соединитель с внутренней резьбой, 1/2" BSP наружная 1214383



ВЫПУСКНЫЕ ШЛАНГИ В СБОРЕ

№ детали Описание

1214601 Голубой шланг длиной 10 м с армированием из нерж. стали, <70 °С, 2 штуцера с наружной резьбой 1/2" BSP

1214602 Голубой шланг длиной 15 м с армированием из нерж. стали, <70 °С, 2 штуцера с наружной резьбой 1/2" BSP

1214603 Голубой шланг длиной 20 м с армированием из нерж. стали, <70 °С, 2 штуцера с наружной резьбой 1/2" BSP

1214604 Голубой шланг длиной 25 м с армированием из нерж. стали, <70 °С, 2 штуцера с наружной резьбой 1/2" BSP

1214606 Голубой шланг длиной 30 м с армированием из нерж. стали, <70 °С, 2 штуцера с наружной резьбой 1/2" BSP

1214607 Голубой шланг длиной 35 м с армированием из нерж. стали, <70 °С, 2 штуцера с наружной резьбой 1/2" BSP

1214608 Голубой шланг длиной 40 м с армированием из нерж. стали, <70 °С, 2 штуцера с наружной резьбой 1/2" BSP

1214609 Голубой шланг длиной 45 м с армированием из нерж. стали, <70 °С, 2 штуцера с наружной резьбой 1/2" BSP

1214610 Голубой шланг длиной 50 м с армированием из нерж. стали, <70 °С, 2 штуцера с наружной резьбой 1/2" BSP

Буфер для шланга 1/2" 1218521



Поворотное соединение, 1 наружная и 1 внутренняя резьба 1/2", нерж. сталь – 1/2" М 9123225



1/2" клапан низкого давления 1215206



Выходной соединитель 1/2" М 1214382



Защита соединителя 1214391



ПУ-клапан и выпускной соединитель с защитой 1214722



Комплектный Пистолет НД с соединителем и шарниром 1214729



Комплектный 1/2" клапан НД с соединителем и шарниром 1214724



ЦВЕТА МОГУТ МЕНЯТЬСЯ В ЗАВИСИМОСТИ ОТ НАЛИЧИЯ

РАСПЫЛИТЕЛЬ DURASPRAY 20P

Распылитель Duraspray 20P, рассчитанный на продолжительную работу, изготовлен из полиэтилена высокой плотности с высокой химической стойкостью. Уникальная конструкция трубчатой горловины облегчает заполнение, уменьшая риск выплескивания химикатов на одежду и руки. При заливке химикатов всегда надевайте средства индивидуальной защиты.

ТЕХНИЧЕСКИЕ ХАРАКТЕРИСТИКИ

Полиэтилен

Все кнопки и удлинительная трубка из пластика

Витроновые прокладки

Регулируемая форсунка (от тумана до струи)

Емкость 8 литров

№ детали	Описание
----------	----------

6066844	Распылитель под давлением Duraspray - 8 литров
---------	--



ПУСТЬ
ВАША
ПРИБЫЛЬ
БУДЕТ
НЕСМЫВАЕМОЙ

Для того, чтобы быть конкурентным, каждому производителю необыкновенно важно эффективно управлять временными и финансовыми ресурсами. Именно поэтому подразделение Силд Эйр Food Care предлагает современные решения для внешней мойки, такие как гибридные пенные продукты Diversey™ Enduro Power™, которые помогают повысить Операционную Эффективность. Разработанный на основе десятилетия опыта работы в пищевой, молочной промышленности и индустрии напитков, Enduro Power™ сочетает свойства и преимущества пены и геля, обеспечивая более длительный контакт с поверхностью и более быстрое смывание. Увеличенное время контакта с поверхностями позволяет достичь прекрасных результатов мойки за одно применение, повышая пищевую безопасность и экологичность через сокращение расхода воды и химических средств. Не смывайте свои доходы!

Узнайте больше на сайте: sealedair.com/enduropower

CRYOYAC® Diversey



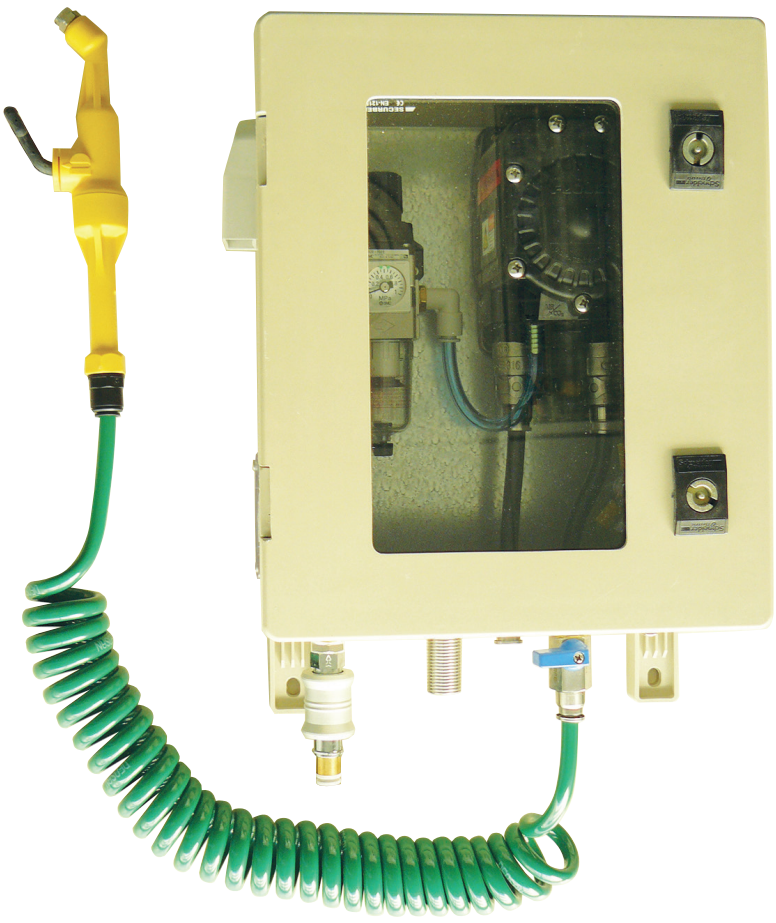
ВНЕШНЯЯ МОЙКА ОБОРУДОВАНИЯ | ДЛЯ НАСТЕННОГО МОНТАЖА

РАСПЫЛИТЕЛЬ ALCOSPRAYER

Проведение дезинфекции в середине смены стало проще. Распылитель Diversey® Alcosprayer разработан для упрощения процесса дезинфекции в середине смены. Пистолет-распылитель с малым расходом подает жидкость на спиртовой основе на поверхности, контактирующие с продуктами питания, для минимизации микробиологического загрязнения. Автоматическое дозирование помогает снизить расход химикатов по сравнению с ручным нанесением и гарантирует непрерывное нанесение. Подходит для использования с дезинфицирующими средствами на основе спирта Diversey Alcosan VT10 и Diversey Divodes FG VT29. Распылитель Alcosprayer поставляется с тремя дозирующими пистолетами. К системе можно присоединить до 10 пистолетов. Для работы системы Alcosprayer требуется только подача сжатого воздуха.

ТЕХНИЧЕСКИЕ ХАРАКТЕРИСТИКИ

Количество пистолетов	До 10
Давление всасывания в режиме ожидания	1,5 бара
Давление всасывания при работе	3 бара
Макс. давление подачи	7 бар
Макс. вязкость	3000 сп
Макс. температура	70 °C
Расход на пистолете при 3 барах	0,4 л/мин



№ детали	Описание
SN20870	Alcosprayer DP

ЧИСТКА ПАРОМ

Промышленное оборудование чистки паром разработано для тщательной чистки производственного оборудования.

1. Ручные системы

2. Аксессуары

ЧИСТКА ПАРОМ | РУЧНЫЕ СИСТЕМЫ

ВАКУУМНЫЙ ПАРОГЕНЕРАТОР DIVERSTEAM

Устройство для чистки паром Diversteam 2 в 1 со встроенной вакуумной системой предлагает комплексное решение для глубокой чистки. Пар удаляет с поверхности грязь и микроорганизмы, а вакуум обеспечивает удаление загрязнений без необходимости использования щетки или ткани. В зависимости от необходимого потока пара можно выбрать одну из двух моделей и аксессуаров к ним.

ТЕХНИЧЕСКИЕ ХАРАКТЕРИСТИКИ

Модель	2600	3500
Напряжение	230 В	230 В
Потребляемая мощность	2600 Вт	3500 Вт
Емкость бойлера	3 л	3 л
Объем воды	5 л	5 л
Макс. температура бойлера	165 °С	175 °С
Подача пара	88,8 л	133 л
Время нагрева	9 мин	9 мин
Рабочее давление	7 бар	9 бар
Вес	33 кг	37 кг

№ детали	Описание
1218777	Вакуумный парогенератор Diversteam 2600, 230 В / 50 Гц



№ детали	Описание
1218779	Вакуумный парогенератор Diversteam 3500, 230 В / 50 Гц

АКСЕССУАРЫ ДЛЯ ПОДАЧИ ПАРА



Защитные перчатки
1218786



Защитные очки 1218787



Паровой шланг с большим
моноблоком, 4 м
1218789



Форсунка высокого
давления 1218793



Форсунка высокого
давления 500 мм 1218794



Переходник 45°
1218795



Паровая и вакуумная трубка
500 мм
1218802



Труба для пара и вакуума
250 мм
1218803



Швабра для пола из
микрофибры с форсункой
1218830



Треугольная швабра из
микрофибры 1218831



Треугольная щетка с
липучкой
1218836



Форсунка для пола с
липучкой
1218837

АКСЕССУАРЫ ДЛЯ ПОДАЧИ ПАРА/ВАКУУМА



Напольная форсунка, 300
мм, пар/разрежение
1218805



Щетка с форсункой для пола
1218786



Швабра для окон, пар/
вакуум 1218806



Ручная насадка 1218807



Насадка для пола 1218808



Переходник 45°
1218809



Переходник для щетки, пар/
вакуум 1218810



Переходник с круглой
щеткой, пар/вакуум
1218819



Переходник с треугольной
щеткой, пар/вакуум
1218820



Форсунка высокого
давления для пара и
вакуума 1218839



Шланг для пара и создания
разрежения
1218840

ХРАНЕНИЕ ХИМИКАТОВ

Ряд изделий для сбора утечки химикатов, разработанный под используемый размер упаковки и количество упаковок.

1. Емкости для хранения

ХРАНЕНИЕ ХИМИКАТОВ | ЕМКОСТИ ДЛЯ ХРАНЕНИЯ

ПОДСТАВКА ДЛЯ КРУПНООБЪЕМНЫХ КОНТЕЙНЕРОВ

Полиэтиленовая паллета отстойника для крупнообъемного контейнера.

№ детали Описание

1213881 Паллета отстойника с опорной поверхностью из полиэтилена для 1 крупнообъемного контейнера

ТЕХНИЧЕСКИЕ ХАРАКТЕРИСТИКИ

	Подставка для крупнообъемных контейнеров из полиэтилена
Вместимость	1 x 1000 л крупнообъемный контейнер
Материал	Полиэтилен
Емкость отстойника	1100 л
Размеры	1430 x 1430 x 965 мм
Допустимая нагрузка	2000 кг



ОТСТОЙНИКИ

Полиэтиленовые паллеты отстойников для безопасного хранения 200 литровых бочек и более мелких емкостей.

ТЕХНИЧЕСКИЕ ХАРАКТЕРИСТИКИ

	Отстойник 2 x 205 л	Отстойник 4 x 205 л
Вместимость	2 x 200 л	4 x 200 л
Материал	Полиэтилен	Полиэтилен
Емкость отстойника	270 л	405 л
Размеры	1300 x 900 x 375 мм	1300 x 1300 x 375 мм
Допустимая нагрузка	2000 кг	1000 кг/м ³



№ детали Описание
1213883 Паллета отстойника для 2 x 200 л бочек, 250 л



№ детали Описание
1213884 Паллета отстойника для 4 x 200 л бочек, 450 л



ОТСТОЙНИК POLYSAFE

Полиэтиленовые паллеты отстойника для безопасного хранения небольших емкостей.

ТЕХНИЧЕСКИЕ ХАРАКТЕРИСТИКИ

Вместимость	До 60 л
Материал	Полиэтилен
Емкость отстойника	60 л
Размеры	795 x 645 x 210 мм
Допустимая нагрузка	240 кг



№ детали	Описание
1213891	Паллета отстойника из ПЭ для 4 x 30 л канистр, 60 л

БЕЗОПАСНЫЕ ЕМКОСТИ

Полиэтиленовые лотки для сбора утечек, безопасного хранения и транспортировки небольших емкостей.

ТЕХНИЧЕСКИЕ ХАРАКТЕРИСТИКИ

	20 л	24 x 20 л
Вместимость	До 20 л	До 24 x 20 л
Материал	Полиэтилен	Полиэтилен
Емкость отстойника	20 л	150 л
Размеры	600 x 400 x 120 мм	1250 x 850 x 230 мм
Вместимость по массе	50 кг	500 кг



№ детали	Описание
1212075	Лоток для проливов с маленькими контейнера ПЭ 20 л



№ детали	Описание
1212076	Лоток для сбора утечек с маленькими контейнера ПЭ 24 x 20 л

ПРОИЗВОДСТВО ДИОКСИДА ХЛОРА

Оборудование для производства диоксида хлора в месте нахождения для дезинфекции технологической воды.

1. Для настенного монтажа

ПРОИЗВОДСТВО ДИОКСИДА ХЛОРА | ДЛЯ НАСТЕННОГО МОНТАЖА

СИСТЕМА OXIPERM PRO

Отличная технология дезинфекции технологической воды для всех типов систем водоснабжения. Система Oxiperm Pro вырабатывает двуокись хлора, используя растворы хлорита натрия и соляной кислоты. Надежная и простая в эксплуатации система Oxiperm Pro предназначена для установки без прекращения подачи воды в здании. Она предотвращает загрязнение системы подачи воды бактериями и биопленками.

ТЕХНИЧЕСКИЕ ХАРАКТЕРИСТИКИ

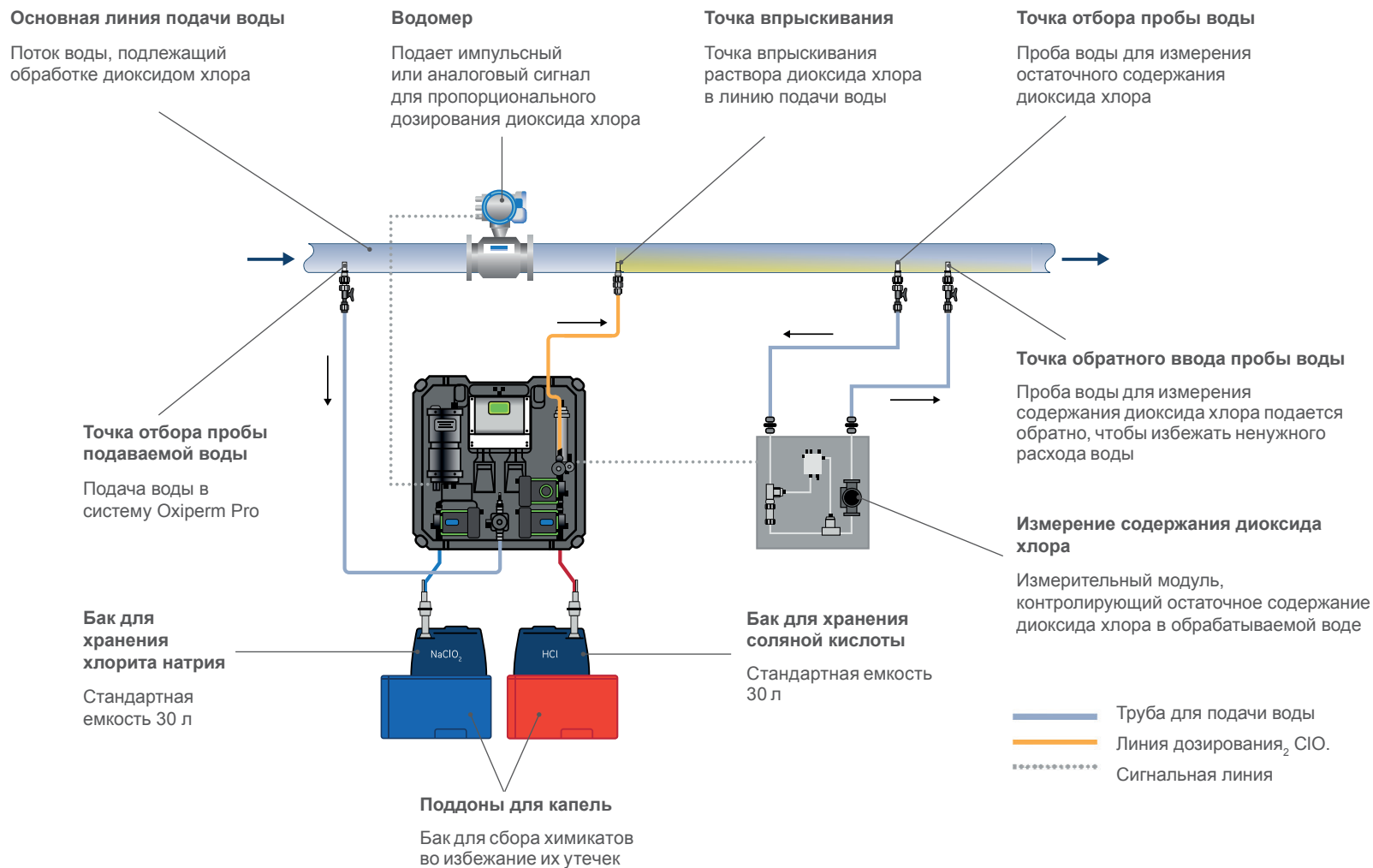
	Oxiperm Pro 162-5	Oxiperm Pro 162-10
Минимальное давление воды	3 бара	3 бара
Максимальное давление воды	6 бар	6 бар
Концентрация ClO ₂ концентрация	2000 частей на млн.	2000 частей на млн.
Производительность выработки	5 мг/л	10 мг/л

3-6
BAR



№ детали	Описание
1218556	Генератор ClO ₂ Oxiperm Pro OCD-162-5
1218557	Генератор ClO ₂ Oxiperm Pro OCD-162-10

УСТАНОВКА СИСТЕМЫ OXIPERM



УПРАВЛЕНИЕ И КОНТРОЛЬ

Встроенные датчики, измерители и блоки управления, разработанные для управления и контроля процесса обеспечения личной гигиены.

1. Проводимость
2. Расход
3. Окислитель
4. Процесс и контроль



УПРАВЛЕНИЕ И КОНТРОЛЬ | ПРОВОДИМОСТЬ

БЕЗЭЛЕКТРОДНЫЕ ДАТЧИКИ ПРОВОДИМОСТИ HET63

Улучшенный датчик проводимости HET63 с 3 цифровыми входными сигналами и 2 выходными сигналами 4 - 20 мА, дающими возможность измерять температуру технологического процесса и передавать значение наряду со значением проводимости или концентрации раствора. Имеются варианты для настенного монтажа (только датчик) или монтажа на головке (поставляется с датчиком и тройником).

ТЕХНИЧЕСКИЕ ХАРАКТЕРИСТИКИ

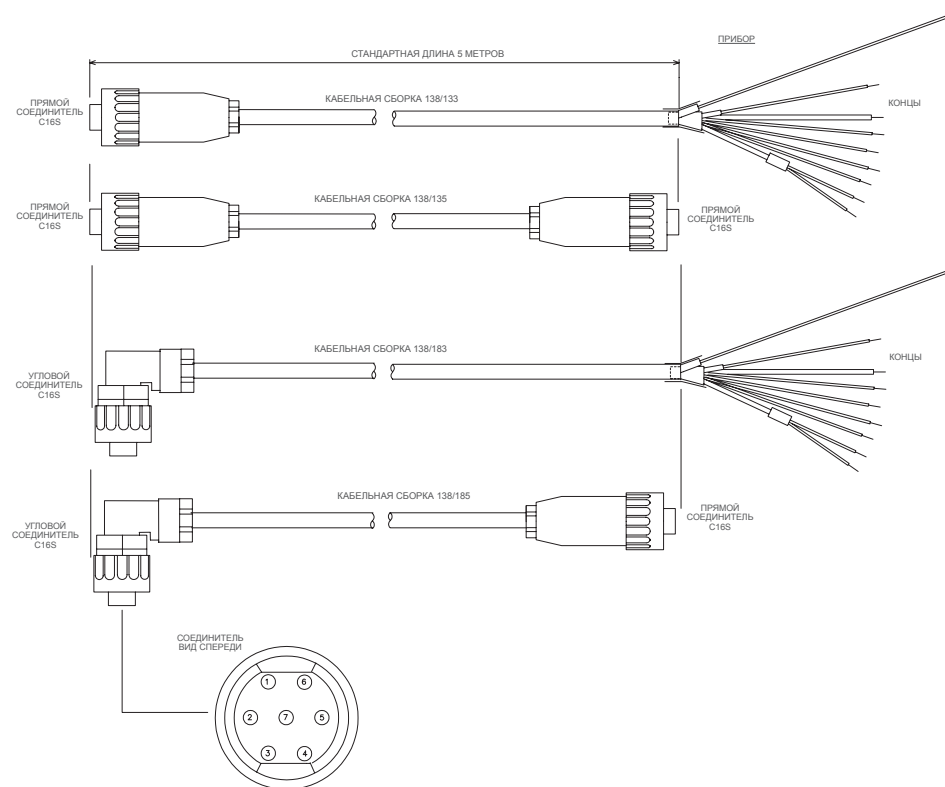
Питание	15 - 30 В пост. тока при 200 мА
Корпус	АБС класса IP66
Вес	600 г
Высота	100 мм
Ширина	116 мм
Глубина	145 мм

Информацию о полном диапазоне измерения и точности см. в листе данных об оборудовании

№ детали	Описание
1216967	Компактный датчик проводимости HET63+ECS64
1211461	Датчик проводимости HET63 для настенного монтажа



ПРИНАДЛЕЖНОСТИ



№ детали	Описание
1216969	Датчик проводимости ECS42T 600 мм ПЭЭК / Нерж. сталь 316
1216970	Датчик проводимости ECS42T 1200 мм ПЭЭК / Нерж. сталь 316
1216971	Датчик проводимости ECS45T 2" тройник ПЭЭК / Нерж. сталь 316
1216972	Датчик проводимости ECS45T 1¼" BSP ПЭЭК / Нерж. сталь 316
1216973	Датчик проводимости ECS47T 1¼" BSP ПЭЭК / Нерж. сталь 316
1216974	Датчик проводимости ECS49T 1¼" BSP ПЭЭК / Нерж. сталь 316
SN20684	Фланец DIN1185 50 мм для датчика ECS49T

№ детали	Описание
1216978	Кабель 5 м 54E/C16 для датчиков ECS
1216979	Кабель 10 м 54E/C16 для датчиков ECS
1216980	Кабель 15 м 54E/C16 для датчиков ECS
1216981	Кабель 20 м 54E/C16 для датчиков ECS
1216982	Кабель 30 м 54E/C16 для датчиков ECS
1216983	Кабель 10 м для соединения датчика ECS и настенного датчика HET63

ЦИФРОВОЙ РАСХОДОМЕР/ДАТЧИК

Цифровой датчик расхода для непрерывного измерения расхода, отображающий как скорость, так и объем потока. Датчик разработан специально для использования в нейтральных и слегка агрессивных жидкостях, не содержащих твердых частиц. Датчик состоит из компактного фитинга с лопастным колесом и электронного модуля, которые быстро и просто соединяются поворотом на четверть оборота. Компактная конструкция доступна в качестве стандартной для труб диаметром Ду15, Ду25 и Ду40 (Ду06 - Ду65 поставляются по запросу).

ТЕХНИЧЕСКИЕ ХАРАКТЕРИСТИКИ

Корпус из поликарбоната с муфтами на концах

Лопастные из ПВХ, керамический вал и подшипники

Макс. рабочее давление 9,8 бар

Макс. рабочая температура 50 °C

Скорость потока 0,3 – 10 м/с

Питание 24 В пост. тока

Прокладки из ФKM

Выход 4-20 мА

Импульсный выходной сигнал

Моделирование потока в рабочих условиях

Функция калибровки в рабочих условиях

Информацию о полном диапазоне измерения и точности см. в листе данных об оборудовании



ВАРИАНТЫ (ВЫБОР 1)

№ детали	Описание
1221007	Фитинг датчика 8035 DN15, ПВХ-муфта
1221008	Фитинг датчика 8035 DN25, ПВХ-муфта
1221009	Фитинг датчика 8035 DN40, ПВХ-муфта

№ детали	Описание
1220936	Встроенный датчик расхода 8035 12-36 В пост. тока

ДАТЧИК КОНЦЕНТРАЦИИ ОКИСЛИТЕЛЯ VI-OX

Блок Vi-Ox - это компактный встроенный в линию расходомер для измерения расхода хлора, двуокиси хлора, перуксусной кислоты и перекиси водорода. Прозрачный блок накрывает зонд датчика, который можно менять в зависимости от измеряемого химиката.

ТЕХНИЧЕСКИЕ ХАРАКТЕРИСТИКИ

Электропитание 24 В пост. тока

Выходные сигналы:

Концентрация перуксусной кислоты Аналоговый сигнал 4-20 мА

Значение перуксусной кислоты в норме Цифровой сигнал

Расход в норме Цифровой сигнал

Служебная мембрана Цифровой сигнал

Входные сигналы:

Разблокировка Цифровой сигнал 24 В

№ детали	Описание
1212051	Измерительная система Vi-Ox без датчика
1212055	Монтажный комплект для датчика раа PES7L, P8L, P9L, P9N



СЕНСОРНЫЕ ЗОНДЫ (ВЫБОР 1)

№ детали	Описание
1213513	Датчик Vi-Ox PAA P9.2L-A24n 0-20000 частей на млн.
1212062	Датчик Vi-Ox PAA P9.2L 0-20000 частей на млн.
1212063	Датчик Vi-Ox PAA P9.2N 0-20000 частей на млн.

ЗАПАСНЫЕ ЧАСТИ



№ детали	Описание
1213515	Мембранная крышка Vi-Ox для датчиков P9.2
1212057	Электролит Vi-Ox для датчиков PES7L

КОНТРОЛЛЕР DIVERSEY® X-CONTROLLER

Контроллер Diversey X-Controller обеспечивает модульное управление процессом и данными, а также удаленный контроль (благодаря дополнительному шлюзовому модулю GSM/ETH). Он поставляется с 5 предварительно настроенными программными пакетами:

EFC: Внешняя чистка машин розлива (филлеров)

CIP: Безразборная мойка

LUB: Удаление следов смазки

DOS: Контроль дозирования

SG12: Регистратор данных

ТЕХНИЧЕСКИЕ ХАРАКТЕРИСТИКИ

32 цифровых входных сигнала и 32 цифровых выходных сигнала

12 аналоговых выходных сигналов и 4 аналоговых входных сигнала

8 счетных входных сигналов (2 кГц) и 6 ходовых выходных сигналов

Главный интерфейс Profibus DP

Интерфейс ETH

USB-интерфейс

7" цветной сенсорный экран

Windows CE 6.0

Архивация данных на SD-карте

Конфигурирование через ноутбук



№ детали Описание

1218761 X-контроллер гигиеничного дизайна (аппаратура)

OPTIONS



№ детали Описание

1213127 Шлюз GSM + ETH + 1-годичная лицензия для портала

1213129 1-годичная лицензия, удаленный контроль портала

КОНТРОЛЬ И УПРАВЛЕНИЕ АВТОМАТИЧЕСКОЙ МОЙКОЙ

- Полный контроль важнейших производственных приложений
- Обработка конвейера
- СИП-мойка коонвейера
- Мойка машины розлива (филлера)

Использование регистратора данных Diversey X-Controller для мониторинга и записи параметров системы, включая; записи партии, время старт/стоп, потребление воды и химического средства

Информация передается от DOS-контроллера оборудования к удаленному серверу с помощью защищенного шлюза. Это позволяет пользователям проверять данные в режиме реального времени из любой точки с подключением к Интернету - на компьютере, планшете или смартфон.

Зафиксированная информация отображается в графическом виде и настраивается в соответствии с вашими требованиями. Исторические данные сохраняются, чтобы показать графическое представление для сравнения и анализа тенденций.

- Доступ к параметрам сайта в любое время, в любом месте
- Сравнительный анализ: сравнение потребления нескольких линий / сайтов, выделение оптимизационных линий или производственных площадок
- Сокращение времени простоя: Немедленное оповещение при превышении установленных порогов
- Безопасная передача данных позволяет осуществлять контроль за пределами площадки, используя подключение к интернету



РАСПРЕДЕЛЕНИЕ И ДОЗИРОВАНИЕ

Ручное и автоматическое оборудование для помощи при фильтрации и точного дозирования гигиенических химикатов.

1. Дозаторы
2. Трубки и краны
3. Дозирующий насос
4. Перекачивающие насосы



РАСПРЕДЕЛЕНИЕ И ДОЗИРОВАНИЕ | РАЗБАВИТЕЛИ

ДОЗАТОР QFM

Дозатор QFM безопасен, надежен и удобен. Его конструкция упрощает монтаж и уменьшает вероятность незапланированного техобслуживания, вызванного засорением измерительных наконечников. Благодаря очень мелкому сетчатому фильтру дозатора QFM также уменьшается засорение линий подачи воды или разбрызгивание из форсунки.

Устройство QFM также снижает потребные запасы за счет упрощения переналадки и применения общих запасных частей, используемых также и в других моделях оборудования.

№ детали Описание

1204130	QFM с A-зазором для интенсивного потока BSP MK2
1204131	QFM с R-зазором для интенсивного потока BSP MK2



ТРУБКИ И КРАНЫ

Выбранный ассортимент надежных ротационных насосов для подачи химикатов. При декантировании химикатов всегда надевайте правильные средства индивидуальной защиты.

ТРУБКИ И КРАНЫ, ТЕХНИЧЕСКИЕ ХАРАКТЕРИСТИКИ

Корпус: ПВХ

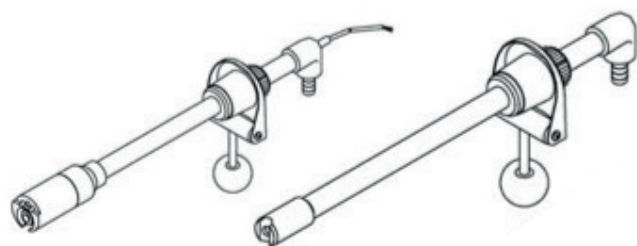
Конусообразная резиновая пробка: Силикон

Обратный клапан: Шар из ПТФЭ с канавкой

Обратный клапан (с поплавковым выключателем): Силиконовая резина

Поплавковый выключатель: Язычковый контакт (нижний контур закрыт)

Соединительный кабель: 2,5 м



№ детали	Описание:
Комплектные трубки для кранов банок	
1204243	Трубка 10 л + обратный клапан + датчик НУ + 10 мм УК с зазубринами
1204006	Трубка 10 л LC + обратный клапан + 10 мм с зазубринами
1204244	Трубка 30 л + обратный клапан + датчик НУ + 10 мм УК с зазубринами
1204007	Трубка 30 л LC + обратный клапан + 10 мм с зазубринами

ТРУБКИ ДЛЯ БОЧЕК И КРУПНООБЪЕМНЫХ КОНТЕЙНЕРОВ, ТЕХНИЧЕСКИЕ ХАРАКТЕРИСТИКИ

Корпус: ПВХ

Фитинг с двойной резьбой: DIN 2" и TRISURE 2"

Обратный клапан: Шар из ПТФЭ с канавкой

Обратный клапан (с поплавковым выключателем): Силиконовая резина

Поплавковый выключатель: Язычковый контакт (нижний контур закрыт)

Соединительный кабель: 2,5 м






Перед установкой требуется склеивание в течение 24 часов (используйте клей для ПВХ/АБС).



ШАГ 1: ВЫБОР ТРУБКИ

№ детали	Описание:
68001	Трубка 200 л LC + обратный клапан + датчик низкого уровня
68002	Трубка 200 л LC + обратный клапан

ШАГ 2: ВЫБОР ШЛАНГОВОГО СОЕДИНИТЕЛЯ

		
Ребристый трубный соединитель для трубки 20 мм 67705	Ребристый трубный соединитель для трубки 16 мм 67706	Ребристый трубный соединитель для трубки 12 мм 67671
		
Трубный соединитель с зазубринами для трубки 10 мм 1200536	Трубная муфта клееная для трубки с ВД 4 мм 67702	Трубная муфта клееная для трубки с ВД 6 мм 67696

ДОЗИРУЮЩИЕ НАСОСЫ, УПРАВЛЯЕМЫЕ СОЛЕНОИДАМИ

Регулируемые дозирующие насосы для малой и средней дозировки химикатов. Встроенные панель управления и дисплей обеспечивают удобную настройку параметров насоса.

ТЕХНИЧЕСКИЕ ХАРАКТЕРИСТИКИ

Модель: VCL - Непрерывно работающий дозирующий насос с сигнализацией уровня

- С контролем уровня

Регулировка скорости хода: 0-100

Подача: мин. 110 см³/ч, макс. 4 л/ч

Давление: макс. 10 бар

Сигнализация опустошения

Класс защиты IP 65

Мембрана из ПТФЭ



№ детали Описание

Н82501 Насос 3 л/ч - 10 бар с датчиком уровня
230 В / 50 Гц

ТЕХНИЧЕСКИЕ ХАРАКТЕРИСТИКИ

Модель: VCO - Непрерывно работающий дозирующий насос с сигнализацией уровня

Регулировка скорости: 0-100

Подача: мин. 110 см³/ч, макс. 4 л/ч

Давление: макс. 10 бар

Сигнализация опустошения

Класс защиты IP 65

Мембрана из ПТФЭ



№ детали Описание

SN20639 Насос 3 л/ч - 10 бар 230 В / 50 Гц

ТЕХНИЧЕСКИЕ ХАРАКТЕРИСТИКИ

Модель: VMS - Непрерывно работающий дозирующий насос с сигнализацией уровня

Регулировка скорости: 0-100

Подача: Макс 4 л/ч или 10 л/ч (в зависимости от модели)

Давление: макс. 10 бар

Сигнализация опустошения

Класс защиты IP 65

Мембрана из ПТФЭ



№ детали Описание

SN20640 Многофункциональный насос 4 л/ч - 10 бар -
230 В / 50 Гц

SN20641 Многофункциональный насос 10 л/ч - 10 бар -
230 В / 50 Гц

МЕМБРАННЫЙ И ШАГОВЫЙ МОТОР

Серия DDE интеллектуальных дозирующих насосов обеспечивает электронное дозирование с меньшими затратами благодаря шаговому мотору с регулируемой скоростью.

ТЕХНИЧЕСКИЕ ХАРАКТЕРИСТИКИ

0,006 - 15 л/ч

Коэффициент рабочего регулирования до 1:1000

Ручное управление 0,1-100 %, импульс в % рабочего объема цилиндра

Остановка извне

Контроль пустого бака

Мембрана из ПТФЭ для универсальной химической стойкости



№ детали	Описание
1213670	Дозирующий насос DDE 6-10 1 x 230 В пер. тока

Высокопроизводительная серия DDA предлагает решение для сложных и затратных применений.

ТЕХНИЧЕСКИЕ ХАРАКТЕРИСТИКИ

Улучшенная производительность до 30 л/ч при 16 барах (В зависимости от модели коллекции)

Коэффициент рабочего регулирования до 1:3000

Аналоговый выход 0/4-20 мА

Остановка извне

Контроль двух уровней в баке

2 релейных выхода

Мембрана из ПТФЭ для универсальной химической стойкости



№ детали	Описание
1219596	Дозирующий насос DDA 12-10 1 x 230 В пер. тока

Точное и непрерывное цифровое дозирование химикатов от 75 мл/ч до 150 л/ч.

ТЕХНИЧЕСКИЕ ХАРАКТЕРИСТИКИ

Бесщеточный мотор постоянного тока

Коэффициент рабочего регулирования до 1:800

Аналоговый сигнал 0/4-20 мА, пропорциональный дозируемому количеству

Мембрана из ПТФЭ для универсальной химической стойкости

Комплексная система контроля



№ детали	Описание
1215253	Дозирующий насос DDI 222/60-10 1 x 230 В пер. тока
1219158	Дозирующий насос DDI 150-4 1 x 230 В пер. тока

ДИАФРАГМА И МОТОР-РЕДУКТОР

Надежные высококачественные дозирующие насосы с электродвигателями и диафрагмами. Не требующая большого объема техобслуживания конструкция подходит для различных областей применения, предназначена для широкого диапазона расхода, для разных дозирующих головок, материалов и аксессуаров.

ТЕХНИЧЕСКИЕ ХАРАКТЕРИСТИКИ

Модель: **DMX** - Дозирующие насосы

Подача: 0,4 л/ч - 2 x 4000 л/ч

Давление: макс. 8 бар

Дозирующая головка: ПП
ПВДФ
ПВХ
Нержавеющая сталь

Детальную информацию об изделии см. в листе данных об оборудовании.



№ детали Описание

G70349	Дозирующий насос DMX-221 - 50-10 3 x 400 В пер. тока
G70351	Дозирующий насос DMX-221 - 115-3 3 x 400 В пер. тока
G70356	Дозирующий насос DMX-226 - 100-8 3 x 400 В пер. тока
1219157	Дозирующий насос DMX-226 - 280-8 3 x 400 В пер. тока
1219156	Дозирующий насос DMX-226 - 230-5 1 x 230 В пер. тока
1218976	Дозирующий насос DMX-226 - 160-5 3 x 400 В пер. тока
G70679	Дозирующий насос DMX-226 - 380-3 3 x 400 В пер. тока



РАСПРЕДЕЛЕНИЕ И ДОЗИРОВАНИЕ | ДОЗИРУЮЩИЕ НАСОСЫ

ТЕХНОЛОГИЯ ДОЗИРОВАНИЯ С ГИДРОПРИВОДОМ

Дозаторы Dosatron D3 и D25 - это дозирующие насосы с гидроприводом, разработанные для установки непосредственно в линии подачи воды. Поток воды активирует дозатор Dosatron, вводит заданное количество химиката и непрерывно и пропорционально приготавливает смесь нужной концентрации.

ТЕХНИЧЕСКИЕ ХАРАКТЕРИСТИКИ

Модель: Серия D3

Диапазон впрыскивания: 0,2-2 % (RE2), 0,5-5 % (RE5), 1-10 % (RE10)

Расход воды: 10 л/ч - 3 м³/ч

Рабочее давление: 0,3-6 бар (RE2 и RE5), 0,5-6 бар (RE10)

Рабочая температура: 5-40 °C

Вход/выход: 3/4", наружная резьба BSP



№ детали Описание

SN20909	D3RE10 AF/стандарт 1-10 % 3 м³/ч
SN98524	D3RE2 AF/стандарт 0,2-2 % 3 м³/ч
SN98525	D3RE5 AF/стандарт 0,5-5 % 3 м³/ч
SN20630	D3RE2 VF/ПВДФ 0,2-2 % 3 м³/ч
SN20631	D3RE5 VF/ПВДФ 0,5-5 % 3 м³/ч



ТЕХНИЧЕСКИЕ ХАРАКТЕРИСТИКИ

Модель: Серия D25

Диапазон впрыскивания: 0,07-0,2 %

Расход воды: 10 л/ч - 2,5 м³/ч

Рабочее давление: 0,3-6 бар

Рабочая температура: 5-40 °C

Вход/выход: 3/4" наружная резьба BSP



№ детали Описание

SN20337	D25RE1500 AF/стандарт 0,07-0,2 % 2,5 м³/ч
SN20629	D25RE1500 VF/ПВДФ 0,07-0,2 % 2,5 м³/ч



НАСОСЫ SLC

Надежные насосы SLC имеют несколько программ дозирования, адаптируемых для соответствия потребностям масштабных и удаленных применений. Насосы защищены паролем для настройки, что исключает несанкционированное вмешательство в их работу. Дополнительная регистрация данных обеспечивает простоту управления использованием химикатов.

ТЕХНИЧЕСКИЕ ХАРАКТЕРИСТИКИ

Макс. давление: Моющее средство 1,5 бара / промывка 6,0 бар

Водонепроницаемый корпус класса IP 54

Аварийный сигнал опустошения и утечки из труб



ACCESSORIES



Комплект 1 из 5 задних пластин для дозирующего насоса 8503410



Комплект 2 из 5 задних пластин для дозирующего насоса 8503420



Комплект 3 из 5 задних пластин для дозирующего насоса 8503430



Комплект 4 из 5 задних пластин для дозирующего насоса 8503440



Ниппель Molex вставной (1 = 100 шт.) 8504590



Датчик проводимости - SLC 8503400



61013-95 Трубка 9/16" x 540 мм Marprene 4090850



8819/188 Трубка 9/16" Marprene (x метров) 4029030



61013-94 Трубка 9/16" x 540 мм Norprene (ЭПДМ) 4090840



8819/194 Трубка 9/16" Norprene (ЭПДМ) (x метров) 4121540



61014-50 Трубка 9/16" x 540 мм Tygon 4105970

8819/192 Трубка 9/16" Tygon 4103370

8819/189 Трубка 9/16" силиконовая (x метров) 4029000

61013-92 Трубка овальная 5,5/11,5 в сборе (для PC-20R) 4090830

№ детали Описание

- 8504170 Вспомогательный дозирующий насос SLC P-20 (стандартная трубка NORPRENE "ЭПДМ")
- 8503240 Вспомогательный дозирующий насос SLC PC-20 (стандартная трубка NORPRENE "ЭПДМ")
- 8503650 Дозирующий насос SLC PC-20R
- 8503480 Вспомогательный дозирующий насос SLC P-120 (стандартная трубка MARPRENE)
- 8503470 Вспомогательный дозирующий насос SLC PC-120 (стандартная трубка MARPRENE)

РАСПРЕДЕЛЕНИЕ И ДОЗИРОВАНИЕ | ДОЗИРУЮЩИЕ НАСОСЫ

НАСОС EZI-ACTION

Насос двойного действия для откачивания жидкости из бочек разработан для эффективной ручной откачки жидкости со дна емкостей, что обеспечивает опорожнение бочек. Изготовлен из полипропилена и полиэтилена для обеспечения химической стойкости.

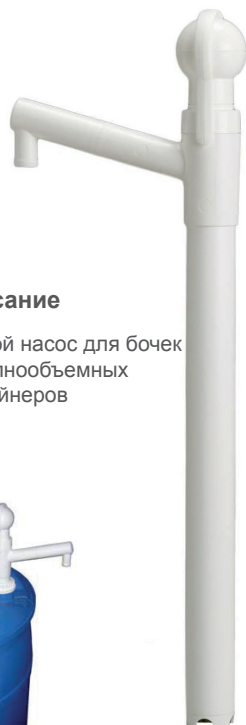
ТЕХНИЧЕСКИЕ ХАРАКТЕРИСТИКИ

Разработан для 200 л бочек

Подача за ход поршня: 400 мл

Макс. глубина: 930 мм

Ширина горловины: 20 мм



№ детали	Описание
1711604	Ручной насос для бочек и крупнообъемных контейнеров



ПНЕВМАТИЧЕСКИЕ НАСОСЫ

Отлично справляются с перекачкой жидкости из бочек и емкостей. Подходят для легкоподвижных, нейтральных, едких и легковоспламеняющихся жидкостей

ТЕХНИЧЕСКИЕ ХАРАКТЕРИСТИКИ

Коллекторный электродвигатель FEM 4070

Двойная изоляция в соответствии с классом защиты II, IP 24 брызгозащищенное исполнение, с электронной и тепловой защитой от перегрузки, 5 м кабелем и вилкой.

без нулевого напряжения

Мощность: 500 Вт

Напряжение: 230 В

Частота: 50 Гц

Вес: 2,6 кг



* Максимальная скорость подачи с открытым выходом; полученным на выходном патрубке.
** Maximum delivery head with closed outlet; obtained on the outlet connection.

ТЕХНИЧЕСКИЕ ХАРАКТЕРИСТИКИ

Насосы для бочек из полипропилена

Тип уплотнения: Без уплотнения в жидкой секции

Материал: Вал из Hastelloy C, рабочее колесо из ETFE, уплотнительное кольцо из FKM

Максимальная температура: 50 ° C

Насос для бочек F 430 PP/PVDF-40/33

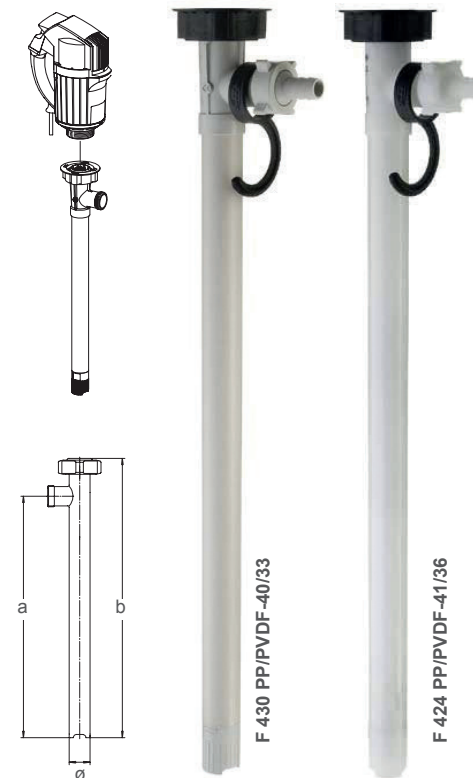
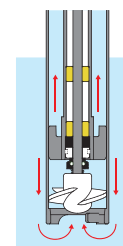
Скорость подачи *: 165 л / мин

Высота подачи **: 9,5 м

Вязкость макс: 600 мПа (= ^ сП)

Вес: 1,4 или 1,5 кг

Длина погружения 1 м:
ø 40 мм или 50 мм
a 1006 мм
b 1080 мм



Насос для бочек F 424 PP / PVDF-41/36

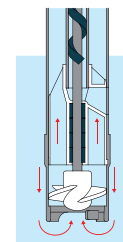
Скорость подачи *: 165 л / мин

Высота подачи **: 9,5 м

Вязкость макс: 600 мПа (= ^ сП)

Вес: 1,2 кг

Длина погружения 1,2 м:
ø 41 мм
a 1215 мм
b 1290 мм



№ детали Описание

90485090	насос для бочек F 430 PP с 2 м шлангом и краном
90485095	насос для бочек F 424 PP с 2 м шлангом и краном

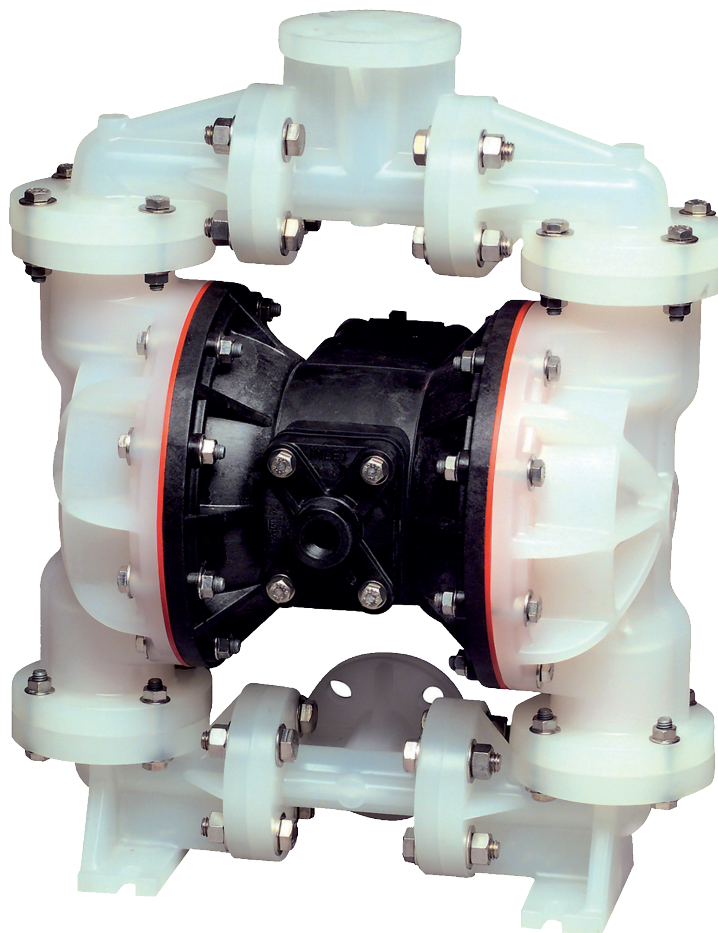
ПНЕВМАТИЧЕСКИЕ МЕМБРАННЫЕ НАСОСЫ

Пневматические мембранные насосы имеют много преимуществ, включая самозаливку в сухом состоянии, неограниченное время сухой работы без повреждения и отсутствие уплотнений вала. Уникальная система Sandpiper ESADS+ обеспечивает техобслуживание пневматической системы без вывода насоса из технологического процесса. Благодаря конструкции воздушного клапана Sandpipers остановка в среднем положении ушла в прошлое.

ПНЕВМАТИЧЕСКИЙ НАСОС 1"

ТЕХНИЧЕСКИЕ ХАРАКТЕРИСТИКИ

Корпус	Полипропилен
Мембранная пластина	Полипропилен
Мембрана	Тефлоновое покрытие, сантопеновая обратная сторона
Запорный шарик	Тефлон
Опорные поверхности	Полипропилен
Промежуточная секция	Полипропилен
Штуцер всасывания/подачи	Фланец UNI ANSI 1" 125# / DN25 PN10
Расположение штуцера всасывания/подачи	Всасывание внизу, выдача вверх: вращение на 90°
Прокладки	Тефлон
ATEX	Нет



№ детали	Описание
1711523	Воздушный насос 1" ПП
1711524	Воздушный насос 1/2" ПП
1711525	Воздушный насос 1/4" ПП

ПНЕВМАТИЧЕСКИЙ НАСОС 1/2"

ТЕХНИЧЕСКИЕ ХАРАКТЕРИСТИКИ

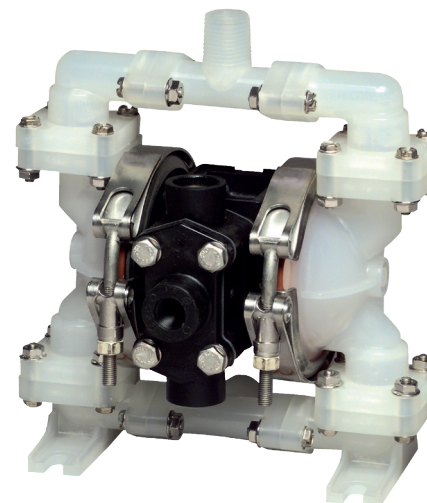
Корпус	Полипропилен
Мембранная пластина	Полипропилен
Мембрана	Тефлоновое покрытие, сантопеновая обратная сторона
Запорный шарик	Тефлон
Опорные поверхности	Тефлон
Промежуточная секция	Полипропилен
Штуцер всасывания/подачи	1/2" внутренняя + 1" наружная резьба BSP
Расположение штуцеров всасывания/подачи	Всасывание внизу, подача вверх: вращение на 90°
Прокладки	Тефлон
ATEX	Нет



ПНЕВМАТИЧЕСКИЙ НАСОС 1/4"

ТЕХНИЧЕСКИЕ ХАРАКТЕРИСТИКИ

Корпус	Полипропилен
Мембранная пластина	Полипропилен
Мембрана(ы)	Тефлон
Запорный шарик	Тефлон
Опорные поверхности	Полипропилен
Промежуточная секция	Полипропилен
Впускной/выпускной штуцер	1/4" внутренняя + 1/2" наружная резьба NPT
Расположение впускного / выпускного штуцеров	Впускной внизу, выпускной вверх: отверстие наверху
Прокладки	Тефлон
ATEX	Нет



СИСТЕМА АЭРОЗОЛЬНОГО РАСПЫЛЕНИЯ

Системы аэрозольного распыления для дезинфекции целого помещения и замкнутого пространства.

1. Мобильные системы

СИСТЕМА АЭРОЗОЛЬНОГО РАСПЫЛЕНИЯ | МОБИЛЬНАЯ

РАСПЫЛИТЕЛЬ NEW JET

Переносной распылитель для малого объема, приводимый в действие электрическим вентилятором, имеет диапазон 6-7 метров. Плотность получаемого тумана можно регулировать посредством встроенного дозирующего клапана.

ТЕХНИЧЕСКИЕ ХАРАКТЕРИСТИКИ

Мотор	1 кВт
Питание	220 В, 50 Гц
Емкость бака	5 л
Собственный вес	3,5 кг
Выход	5 л достаточно для 4500 м³



№ детали	Описание
H89163	Новый форсуночный аэрозольный генератор 230 В / 50 Гц

УСТРОЙСТВО FONTAN COMPACTSTAR

Электрический аэрозольный распылитель с радиусом действия 60 метров. Улучшенная конструкция, не требующая технического обслуживания, имеет роторный насос и модуль форсунки с диффузором. Превращает раствор для распыления в мелкий аэрозольный туман.

ТЕХНИЧЕСКИЕ ХАРАКТЕРИСТИКИ

Мотор	1,1 кВт
Питание	220 - 240 В
Мин. объем воздуха	35 м³/ч
Макс. объем воздуха	4850 м³/ч
Рабочий диапазон	60 x 40 м



БАК ПРОДАЕТСЯ ОТДЕЛЬНО



№ детали	Описание	№ детали	Описание
BE091360	Аэрозольный распылитель холодного тумана сверхмалого объема Compactstar Standard 230 В / 50 Гц	BE091362	Распылительный бак 34 л для модели Compactstar



СИСТЕМА АЭРОЗОЛЬНОГО РАСПЫЛЕНИЯ | МОБИЛЬНАЯ

УСТРОЙСТВО FONTAN STARLET

Переносное устройство для создания сверхмалого/малого объема для небольших помещений. Распылитель может использоваться дистанционно для периодического аэрозольного распыления или присоединяться к генератору для непрерывной работы.

ТЕХНИЧЕСКИЕ ХАРАКТЕРИСТИКИ

Мотор	1,5 кВт
Питание	220 - 240 В, 50 - 60 Гц
Объем воздуха	35 м³/ч
Рабочий диапазон	500 / 2000 м³

№ детали	Описание
BE091355	Аэрозольный распылитель холодного тумана сверхмалого объема Starlet Standard 230 В / 50 Гц
BE091356	Распылительный бак 34 л для модели Starlet



БАК ПРОДАЕТСЯ ОТДЕЛЬНО



СРЕДСТВА DIVERSEY

Разработаны для аэрозольного применения



Viragri Plus

- обладает бактерицидными, противовирусными и фунгицидными свойствами
- Подходит для использования в сельскохозяйственной и пищевой отраслях



Divosan Forte

- Универсальный концентрированный дезинфектант
- На базе 15% НУК
- Сильный окислитель
- Подходит для использования во всех секторах sectors



Tego 2000

- Эффективный амфотерный дезинфектант
- Широкого спектра действия
- Подходит для использования во всех секторах

СРЕДСТВА ЛИЧНОЙ ГИГИЕНЫ

Это высококачественное индивидуальное гигиеническое устройство для снижения риска перекрестного загрязнения в производственной среде.

1. Раковины
2. Гигиеничные входные турникеты
3. Дозаторы мыла



СРЕДСТВА ЛИЧНОЙ ГИГИЕНЫ | РАКОВИНЫ

РАКОВИНЫ ГИГИЕНИЧНОЙ КОНСТРУКЦИИ (EWG)

Раковины эргономичной конструкции из нержавеющей стали, имеющие 1-5 точек подачи воды. Кран-смеситель с управлением рычагом или датчиком обеспечивает максимальный уровень гигиены. Надежная, долговечная, гигиеничная конструкция предотвращает скопление воды в углах. Для предотвращения неприятных запахов в сливной трубе установлен сифон.

От 1 до 5 точек подачи воды

Управление рычагом

Управление датчиком

Дозатор(ы) мыла

Пьедестал из нержавеющей стали



ТЕХНИЧЕСКИЕ ХАРАКТЕРИСТИКИ

	EWG-1	EWG-2	EWG-3	EWG-4	EWG-5
Ширина	430 мм	975 мм	1475 мм	1975 мм	2475
Глубина	550 мм	550 мм	550 мм	550 мм	550 мм
Высота	680 мм	680 мм	680 мм	680 мм	680 мм
Безопасность*	IP 65	IP 65	IP 65	IP 65	IP 65
Кол-во мест	1	2	3	4	5
Параметры электросети*	230 В / 50 Гц	230 В / 50 Гц	230 В / 50 Гц	230 В / 50 Гц	230 В / 50 Гц
Напряжение*	24 В	24 В	24 В	24 В	24 В
Подвод горячей воды	1/2"	1/2"	1/2"	1/2"	1/2"
Подвод холодной воды	1/2"	1/2"	1/2"	1/2"	1/2"
Отвод воды	Ду32	Ду32	Ду32	Ду32	Ду32

* Доступно только для варианта с датчиком

№ детали Описание

1211331	EWG-1S	Раковина (1) - управление датчиком
1211330	EWG-1K	Раковина (1) - управление рычагом
1211332	EWG-1S	Раковина (1) - управление датчиком - дозатор мыла (1)
1211333	EWG-1K	Раковина (1) - управление рычагом - дозатор мыла (1)
1211334	EWG-1S	Раковина (1) - управление датчиком - колонка
1211335	EWG-1K	Раковина (1) - управление рычагом - колонка
1211336	EWG-1S	Раковина (1) - управление датчиком - колонка - дозатор мыла (1)
1211337	EWG-1K	Раковина (1) - управление рычагом - колонка - дозатор мыла (1)
1211338	EWG-2S	Раковина (2) - управление датчиком
1211339	EWG-2K	Раковина (2) - управление рычагом
1211340	EWG-2S	Раковина (2) - управление датчиком - дозатор мыла (2)
1211341	EWG-2K	Раковина (2) - управление рычагом - дозатор мыла (2)
1211342	EWG-2S	Раковина (2) - управление датчиком - колонка
1211343	EWG-2K	Раковина (2) - управление рычагом - колонка
1211344	EWG-2S	Раковина (2) - управление датчиком - колонка - дозатор мыла (2)
1211345	EWG-2K	Раковина (2) - управление рычагом - колонка - дозатор мыла (2)
1211346	EWG-3S	Раковина (3) - управление датчиком
1211347	EWG-3K	Раковина (3) - управление рычагом
1211348	EWG-3S	Раковина (3) - управление датчиком - дозатор мыла (3)
1211349	EWG-3K	Раковина (3) - управление рычагом - дозатор мыла (3)
1211350	EWG-3S	Раковина (3) - управление датчиком - колонка
1211351	EWG-3K	Раковина (3) - управление рычагом - колонка
1211352	EWG-3S	Раковина (3) - управление датчиком - колонка - дозатор мыла (3)
1211353	EWG-3K	Раковина (3) - управление рычагом - колонка - дозатор мыла (3)

№ детали Описание

1211354	EWG-4S	Мытье Раковина (4) - управление датчиком
1211355	EWG-4K	Раковина (4) - управление рычагом
1211356	EWG-4S	Раковина (4) - управление датчиком - дозатор мыла (4)
1211357	EWG-4K	Раковина (4) - управление рычагом - дозатор мыла (4)
1211358	EWG-4S	Раковина (4) - управление датчиком - колонка
1211359	EWG-4K	Раковина (4) - управление рычагом - колонка
1211360	EWG-4S	Раковина (4) - управление датчиком - колонка - дозатор мыла (4)
1211361	EWG-4K	Раковина (4) - управление рычагом - колонка - дозатор мыла (4)
1211362	EWG-5S	Раковина (5) - управление датчиком
1211363	EWG-5K	Раковина (5) - управление рычагом
1211364	EWG-5S	Раковина (5) - управление датчиком - дозатор мыла (5)
1211365	EWG-5K	Раковина (5) - управление рычагом - дозатор мыла (5)
1211366	EWG-5S	Раковина (5) - управление датчиком - колонка
1211367	EWG-5K	Раковина (5) - управление рычагом - колонка
1211368	EWG-5S	Раковина (5) - управление датчиком - колонка - дозатор мыла (5)
1211369	EWG-5K	Раковина (5) - управление рычагом - колонка - дозатор мыла (5)

ЧИСТКА / ДЕЗИНФЕКЦИЯ РУК (HDT)

Автоматический дозатор, разработанный для снижения риска попадания загрязнений в производственную зону, обнаруживает вставляемые руки и распыляет на них мыло или дезинфицирующее средство. После этого турникет разблокируется и обеспечивает вход. Эргономичная, практичная конструкция также имеет емкость на 5 литров химиката и индикатор уровня, сообщающий, когда необходимо добавить продукт.

ВАРИАНТЫ: ДОСТУПНЫ ПОКАЗАННЫЕ КОМБИНАЦИИ

Мыло

Дезинфицирующее средство

Отдельно стоящий

Для настенного монтажа

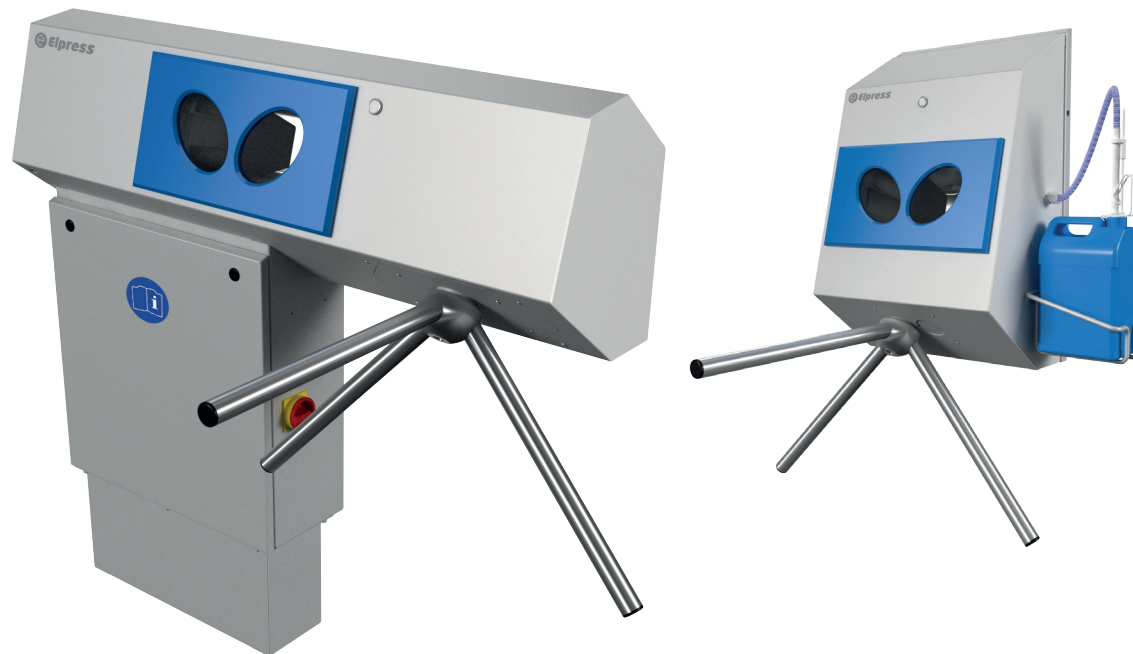
Контроль доступа

№ детали	Описание
1211387	HD-WM Устройство дезинфекции рук - для настенного монтажа
1211380	HDT-WM R Контроль доступа - дезинфекция рук - для настенного монтажа - правый
1212005	HDT-WM L Контроль доступа - дезинфекция рук - для настенного монтажа - левый
1211383	HDT R Контроль доступа - дезинфекция рук - отдельно стоящий - правый
1212007	HDT L Контроль доступа - дезинфекция рук - отдельно стоящий - левый
1211381	HDT-WM R Контроль доступа - чистка рук - для настенного монтажа - правый
1212006	HDT-WM L Контроль доступа - чистка рук - для настенного монтажа - левый
1211382	HDT R Контроль доступа - чистка рук - отдельно стоящий - правый
1212008	HDT L Контроль доступа - чистка рук - отдельно стоящий - левый

ТЕХНИЧЕСКИЕ ХАРАКТЕРИСТИКИ

	HDT R/L	HDT-WM R/L	HD-WM
Ширина	1230 мм	720 мм	720 мм
Глубина	810 мм	817 мм	340 мм
Высота	1207 мм	717 мм	717 мм
Безопасность*	IP 65	IP 65	IP 65
Электропитание*	230 В / 50 Гц	230 В / 50 Гц	230 В / 50 Гц
Мощность	0,1 кВт	0,1 кВт	0,1 кВт
Вес	120 кг	95 кг	85 кг

* Доступно только для варианта с датчиком



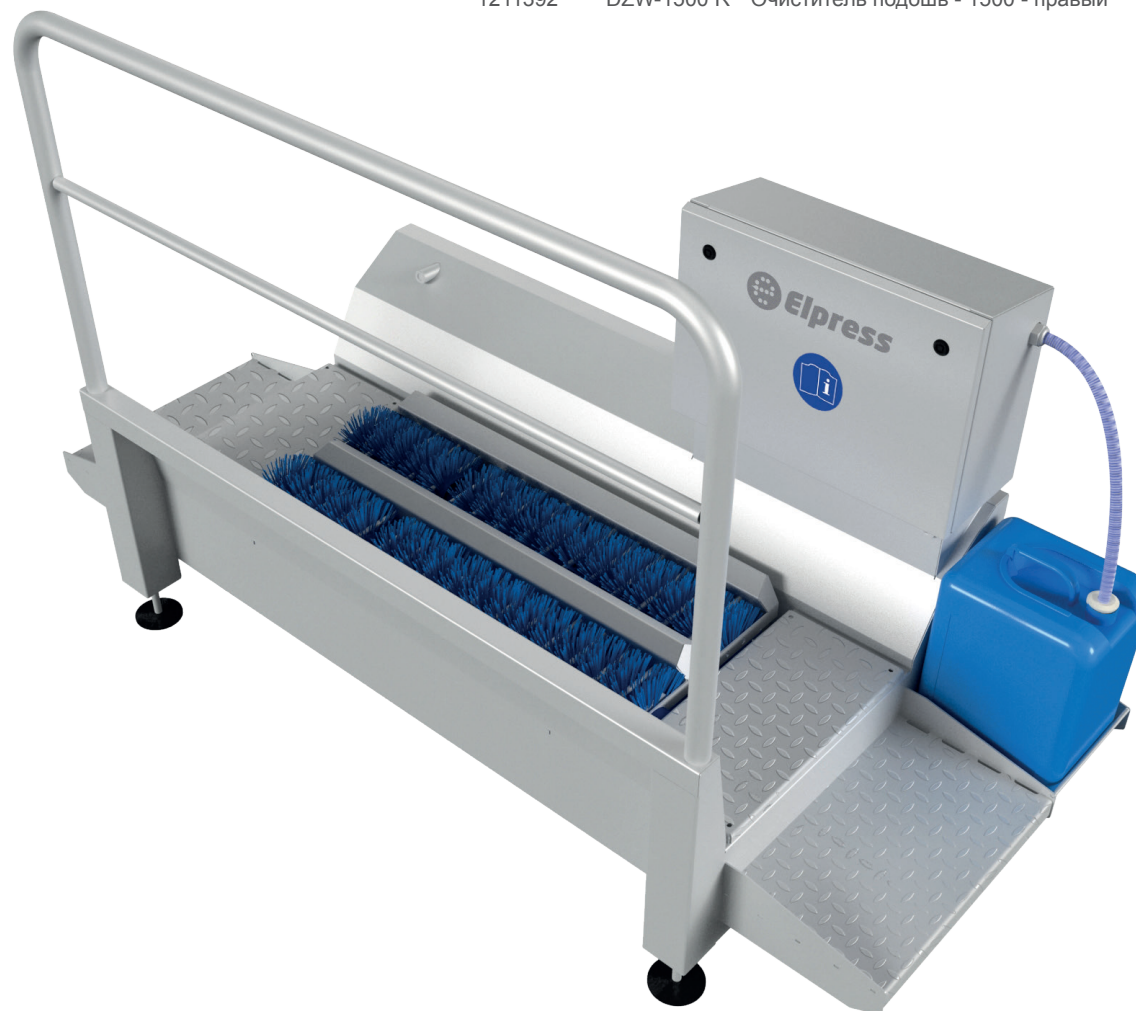
ОЧИСТИТЕЛЬ ПОДОШВ (DZW)

Очиститель подошв эргономичной конструкции с автоматически увлажняющимися щетками и активацией от датчика, что обеспечивает низкое потребление энергии. Приспособление предотвращения брызг также гарантирует, что зона вокруг устройства не пачкается во время его использования.

Характеристики	Пониженный риск инфицирования Практичность Защита от брызг
Преимущества	Экономия химикатов Дозировка, управляемая датчиком
Факты	Индикатор уровня химикатов Гигиеничный процесс Надежность Отличное качество щетки

№ детали Описание

1211391	DZW-1000 R	Очиститель подошв - 1000 - правый
1211392	DZW-1500 R	Очиститель подошв - 1500 - правый



ТЕХНИЧЕСКИЕ ХАРАКТЕРИСТИКИ

Ширина	890 мм
Высота	1336 мм (от пола)
Высота ступеньки	175 мм
Электропитание	400 В / 50 Гц (3 фазы + заземление + 0)
Мощность	1 кВт
Подвод воды	3/4"
Отвод воды	Ду40

	DZW-1000 R/L	DZW-1500 R/L
Длина	2110 мм	2600 мм
Длина щетки	1000 мм	1500 мм
Длина встроенной модели	1610 мм	2105 мм
Вес	290 кг	340 кг

ЧИСТКА / ДЕЗИНФЕКЦИЯ РУК И ЧИСТКА ПОДОШВ (DZW-HDT)

Система контроля доступа, разработанная для чистки подошв и дезинфекции рук. Вращающиеся щетки чистят подошвы, а дезинфекция рук регулируется датчиками. Распылительные форсунки над руками и под ними обеспечивают хорошее распыление дезинфицирующего средства. После того, как руки продезинфицированы, турникет разблокируется, и человек может перейти в следующее помещение.

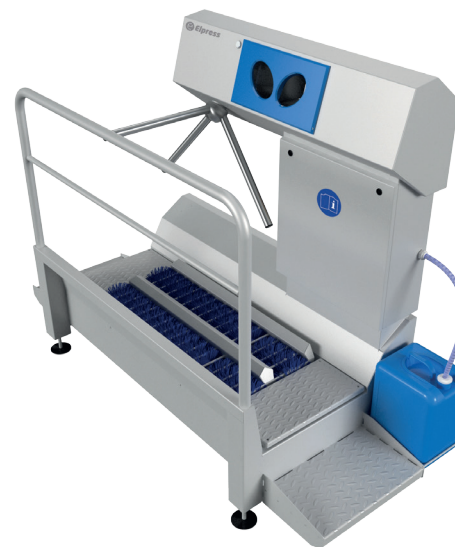
Характеристики	Простота чистки Эргономичный дизайн
Преимущества	Регулируемое двухстороннее дозирование химикатов Откидные ступени Индикатор уровня химикатов
Факты	Гигиеничный дизайн Практичность Отличное качество щетки

ТЕХНИЧЕСКИЕ ХАРАКТЕРИСТИКИ

	DZW-HDT
Ширина	890 мм
Высота	1556 мм (от пола)
Высота ступеньки	175 мм
Электропитание	400 В / 50 Гц (3 фазы + заземление + 0)
Мощность	1 кВт
Подвод воды	3/4"
Отвод воды	Ду40

№ детали Описание

1211395	DZW-HDT-700 R	Контроль доступа - дезинфекция рук - очиститель подошв - 700 - правый
1212012	DZW-HDT-700 L	Контроль доступа - дезинфекция рук - очиститель подошв - 700 - левый
1211396	DZW-HDT-1000 R	Контроль доступа - дезинфекция рук - очиститель подошв - 1000 - правый
1212013	DZW-HDT-1000 L	Контроль доступа - дезинфекция рук - очиститель подошв - 1000 - левый
1211397	DZW-HDT-1500 R	Контроль доступа - дезинфекция рук - очиститель подошв - 1500 - правый
1212014	DZW-HDT-1500 L	Контроль доступа - дезинфекция рук - очиститель подошв - 1500 - левый



	DZW-HDT-700 R/L	DZW-HDT-1000 R/L	DZW-HDT-1500 R/L
Длина	1810 мм	2110 мм	2600 мм
Длина щетки	700 мм	1000 мм	1500 мм
Длина встроенной модели	1290 мм	1610 мм	2105 мм
Вес	350 кг	375 кг	400 кг

ЧИСТКА / ДЕЗИНФЕКЦИЯ РУК И ПОДОШВ (DZD-HDT)

Оперативный контроль доступа происходит одновременно с дезинфекцией рук и подошв. Дезинфекционная ванна доливаётся автоматически, благодаря чему устройство не простаивает и экономно использует химикаты. После того, как руки продезинфицированы, турникет разблокируется и разрешает проход в следующее помещение.

Характеристики	Автоматическая доливка дезинфицирующей ванны Пониженный риск инфицирования
Преимущества	Индикатор уровня химикатов Откидные ступени Защищенная от капель зона
Факты	Гигиеничный дизайн Надежность Низкая потребность в обслуживании

№ детали	Описание
1211393	DZD-HDT-1000 R Контроль доступа - дезинфекция рук - дезинфекция подошв - 1000 - правый
1212009	DZD-HDT-1000 L Контроль доступа - дезинфекция рук - дезинфекция подошв - 1000 - левый
1212010	DZD-HDT-1500 R Контроль доступа - дезинфекция рук - дезинфекция подошв - 1500 - правый
1212011	DZD-HDT-1500 L Контроль доступа - дезинфекция рук - дезинфекция подошв - 1500 - левый



ТЕХНИЧЕСКИЕ ХАРАКТЕРИСТИКИ

	DZD-HDT	DZD-HDT-1000 R/L	DZD-HDT-1500 R/L
Ширина	890 мм		
Высота	1446 мм (от пола)		
Высота ступеньки	175 мм		
Электропитание	230 В / 50 Гц		
Мощность	1 кВт		
Подвод воды	3/4"		
Отвод воды	Ду40		
Длина	1820 мм	1820 мм	2335 мм
Длина встроенной модели	1310 мм	1310 мм	1710 мм
Вес	375 кг	375 кг	425 кг

ЧИСТКА / ДЕЗИНФЕКЦИЯ РУК И ПОДОШВ (SANICARE)

Решение контроля доступа "все в одном". Имеется два варианта: чистка подошв (щетки) и дезинфекция подошв (ванна). Система Sanicare чистит или дезинфицирует обувь, в то время как вы сушите и дезинфицируете руки, используя встроенный дозатор полотенец и автоматический дозатор дезинфицирующего средства. После завершения процедур турникет разблокируется.

Характеристики	Пониженный риск загрязнения
	Нержавеющая сталь
	Автоматическая доливка дезинфицирующей ванны
Преимущества	Индикатор уровня дезинфицирующего средства
	Экономия химикатов
Факты	Гигиеничный дизайн
	Практичность
	Откидные ступени

ТЕХНИЧЕСКИЕ ХАРАКТЕРИСТИКИ

	SANICARE-1000-B R/L	SANICARE-1000-D R/L
Длина	2110 мм	1820 мм
Длина встроенной модели	1610 мм	1310 мм
Ширина	890 мм	890 мм
Высота	1680 мм (от пола)	1525 мм (от пола)
Высота ступеньки	175 мм	175 мм
Электрическое соединение	400 В / 50 Гц (3 фазы + заземление + 0)	230 В / 50 Гц (3 фазы + заземление + 0)
Мощность	1 кВт	1 кВт
Подвод воды	3/4"	3/4"
Отвод воды	Ду40	Ду40
Вес	400 кг	400 кг
Длина щетки	1000 мм	
Длина встроенной модели	1610 мм	

№ детали Описание

1211404	SANICARE-1000-B R	Контроль доступа - чистка подошв - 1000 - правый
1212015	SANICARE-1000-B L	Контроль доступа - чистка подошв - 1000 - левый
1211405	SANICARE-1000-D R	Контроль доступа - дезинфекция подошв - 1000 - правый
1212017	SANICARE-1000-D L	Контроль доступа - дезинфекция подошв - 1000 - левый



ЧИСТКА / ДЕЗИНФЕКЦИЯ РУК И ПОДОШВ (СОМБИ)

Система контроля входа и выхода. Во время входа подошвы и руки дезинфицируются. Во время выхода подошвы чистятся, а руки снова дезинфицируются. Безопасный проход всегда обеспечивается турникетом.

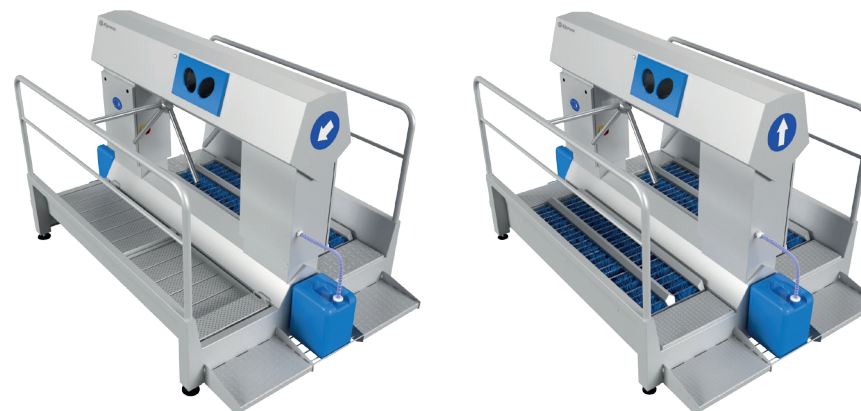
Для ускорения прохода этот гигиеничный вход или выход может быть сдвоенным.

Характеристики	<ul style="list-style-type: none"> Пониженный риск загрязнения Большая пропускная способность Низкая потребность в обслуживании Дозировка контролируется датчиками Большая емкость
Преимущества	<ul style="list-style-type: none"> Индикатор уровня дезинфицирующего средства Простота чистки Гарантия на щетки 4 года
Факты	<ul style="list-style-type: none"> Надежность Практичность Отличное качество щетки

№ детали	Описание
1211408	СОМБИ-BD-D-1500 R Контроль доступа - чистка и дезинфекция подошв - 1500 - правый
1212018	СОМБИ-BD-D-1500 L Контроль доступа - чистка и дезинфекция подошв - 1500 - левый
1211409	СОМБИ-BB-D-1500 R Контроль доступа - чистка подошв (двойной) - 1500 - правый
1212019	СОМБИ-BB-D-1500 L Контроль доступа - чистка подошв (двойной) - 1500 - левый

ТЕХНИЧЕСКИЕ ХАРАКТЕРИСТИКИ

	СОМБИ-BD-D-1500 R/L	СОМБИ-BB-D-1500 R/L
Длина	2680 мм	2680 мм
Ширина	1640 мм	1640 мм
Высота	1570 мм (от пола)	1570 мм (от пола)
Высота ступеньки	175 мм	175 мм
Длина щетки	1500 мм	1500 мм
Электрическое соединение	400 В / 50 Гц (3 фазы + заземление + 0)	400 В / 50 Гц (3 фазы + заземление + 0)
Мощность	1 кВт	2 кВт
Подвод воды	3/4"	3/4"
Отвод воды	Ду40	Ду40
Вес	600 кг	770 кг



ОЧИСТИТЕЛЬ ПОДОШВ И БОКОВ ОБУВИ (EZR)

Быстрая и эффективная автоматическая чистка подошв и боков обуви для снижения риска загрязнения производственной среды. Приводится в действие постановкой подошвы обуви на щетку. При этом необходимо держаться за поручень.

Характеристики	Пониженный риск инфицирования Практичность Защита от брызг
Преимущества	Экономия химикатов Дозировка с управлением датчиком Индикатор уровня химикатов
Факты	Гигиеничный процесс Надежность Отличное качество щетки



ТЕХНИЧЕСКИЕ ХАРАКТЕРИСТИКИ

Ширина	670 мм
Глубина	465 мм
Высота	1050 мм (от пола)
Безопасность	IP 65
Электрическое соединение	400 В / 50 Гц (3 фазы + заземление + 0)
Мощность	1,9 кВт
Предохранитель	6 А
Подвод воды	3/4"
Отвод воды	1 1/2"
Размеры держателя канистры	275 x 275 мм
Вес	70 кг

№ детали	Описание
1211379	EZR-WM Устройство чистки подошв и боков обуви - для настенного монтажа

УСТРОЙСТВО ДЛЯ ЧИСТКИ ОБУВИ (EZW)

Быстрая и эффективная автоматическая чистка обуви для снижения риска загрязнения производственной среды. Включается постановкой подошвы обуви на щетку. При этом необходимо держаться за поручень.

Характеристики	Гарантия на щетки 4 года Свободный выбор химикатов Быстрая и эффективная чистка
Преимущества	Автоматическая работа Регулируемое время чистки подошвы Эргономичный поручень
Факты	Гигиеничный процесс Тщательная чистка Отличное качество щетки



ТЕХНИЧЕСКИЕ ХАРАКТЕРИСТИКИ

Ширина	508 мм
Глубина	560 мм
Высота	903 мм
Электрическое соединение	230 В / 50-60 Гц
Мощность	0,2 кВт
Предохранитель	16 А
Подвод холодной воды	3/4" наружная BSP
Слив	40 мм
Вес	50 кг

№ детали	Описание
1211378	EZW Устройство для чистки обуви

ДОЗАТОР БУМАГИ

Вмещает до 600 бумажных полотенец.

ТЕХНИЧЕСКИЕ ХАРАКТЕРИСТИКИ

Ширина	270 мм
Глубина	135 мм
Высота	350 мм

№ детали Описание

1211373	Дозатор бумаги - фальцованная бумага
---------	--------------------------------------



ДОЗАТОР ОДНОРАЗОВЫХ ПРЕДМЕТОВ

Емкость 35 литров.

ТЕХНИЧЕСКИЕ ХАРАКТЕРИСТИКИ

Ширина	400 мм
Глубина	180 мм
Высота	520 мм

№ детали Описание

1211375	Большой одноразовый дозатор
---------	-----------------------------



КОРЗИНА ДЛЯ БУМАГИ, ЗАКРЫТАЯ МОДЕЛЬ

Емкость 40 литров.

ТЕХНИЧЕСКИЕ ХАРАКТЕРИСТИКИ

Ширина	350 мм
Глубина	250 мм
Высота	450 мм

№ детали Описание

1211374	Корзина для бумаги
---------	--------------------



ДОЗАТОР МЫЛА

Емкость 1 литр.

ТЕХНИЧЕСКИЕ ХАРАКТЕРИСТИКИ

Ширина	92 мм
Глубина	80 мм
Высота	335 мм

№ детали Описание

1211372	Дозатор мыла - ручное управление
---------	----------------------------------



ВСТРАИВАЕМЫЕ ДОЗАТОРЫ DIVERSEY ЛИНИИ SOFT CARE



№ детали Описание

7513851 Дозатор жидкого мыла
линии Soft Care 1 шт. W2



№ детали Описание

7514297 Дозатор пены линии
Soft Care 1 шт. W1



№ детали Описание

7514295 Дозатор мыла линии
Soft Care 1 шт. W1



№ детали Описание

1209133 Лоток для капель линии
Soft Care

SealedAir Food Care | Diversey | DivoCare

МОЙТЕ РУКИ!

ЧИСТКА

ДЕЗИНФЕКЦИЯ

© 2015 Sealed Air Corporation. All Rights Reserved. 00000 en/12/15 Для получения дополнительной информации посетите www.sealedair.com

РУЧНОЙ ДОЗАТОР

Гигиеничный дизайн
Надежный замок
для использования с 1 л
мешочками DivoCare

№ детали	Описание
1222082	Ручной дозатор



БЕСКОТАКТНЫЙ ДОЗАТОР

Технология инфракрасного
распознавания
Работа от аккумулятора с
индикатором зарядки
Гигиеничный дизайн
Надежный замок
для использования с 1 л
мешочками DivoCare

№ детали	Описание
1222083	Бесконтактный дозатор



СИГНАЛЬНЫЕ УКАЗАТЕЛИ (ЗАКАЗ 1 НА ДОЗАТОР)



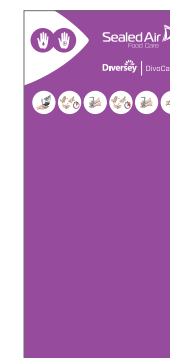
Чистка:

Для использования с препаратами DivoCare
Foam, DivoCare Clense



Дезинфекция:

Для использования с препаратами DivoCare
Alco E, DivoCare Alco P, DivoCare Alco Spray



2 в 1:

Для использования со всеми средствами
DivoCare

РУЧНОЙ ДОЗАТОР (НЕРЖАВЕЮЩАЯ СТАЛЬ)

Гигиеничный дизайн
Покрытие, на котором не остаются
отпечатки пальцев
Надежный замок
для использования с 1 л
мешочками DivoCare

№ детали	Описание
1222084	Ручной дозатор (нержавеющая сталь)



БЕСКОТАКТНЫЙ ДОЗАТОР (НЕРЖАВЕЮЩАЯ СТАЛЬ)

Технология инфракрасного
распознавания
Работа от аккумулятора с индикатором
зарядки
Гигиеничный дизайн
Покрытие, на котором не остаются
отпечатки пальцев
Надежный замок
для использования с 1 л мешочками
DivoCare

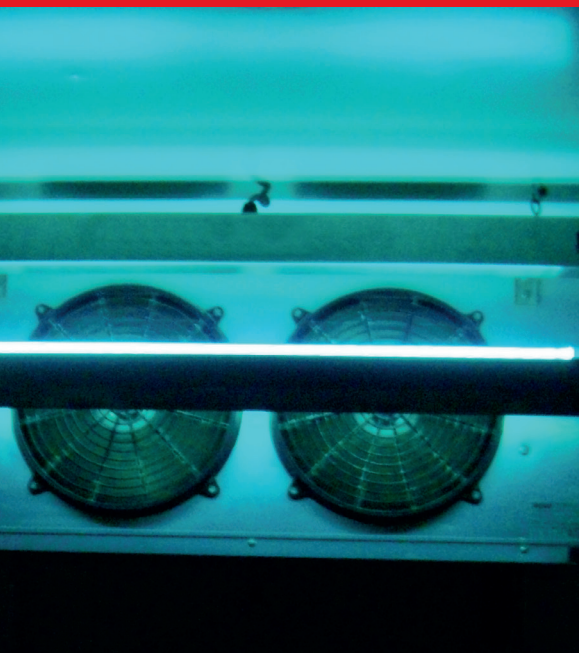
№ детали	Описание
1222085	Бесконтактный дозатор (нержавеющая сталь)



УФ-ДЕЗИНФЕКЦИЯ

Испытанные системы дезинфекции воздуха и воды ультрафиолетом для снижения уровня содержания бактерий.

1. Обработка воды
2. Обработка воздуха



УФ-ДЕЗИНФЕКЦИЯ | ОБРАБОТКА ВОДЫ

СЕРИЯ SMP

Лампы среднего давления системы SMP испускают ультрафиолет высокой мощности для обработки больших объемов воды небольшим количеством ламп. Испускаемая многоспектральная длина волны может разрушает химические связи и эффективно снижает содержание нежелательных химикатов в воде. Этот процесс фотолиза может использоваться при обработке технологической воды (дехлорирование, деозонирование, снижение содержания общего органического углерода) или последующей обработке сточных вод.

ТЕХНИЧЕСКИЕ ХАРАКТЕРИСТИКИ

Расход	25 - 2000 м ³ /ч
Лампы	УФ-лампы среднего давления
Срок службы	5000 - 7000 часов
Материал УФ-реактора	Полированная снаружи/внутри нержавеющей сталь AISI 316 L
УФ-доза	> 600-800 Дж/м ²
Макс. давление	9 бар
Качество воды	Диапазон пропускания УФ 60-99 % (10 нм)

№ детали	Описание
1218183	Устройство УФ-дезинфекции воды Aurola SMP Div/2 - 2,0 кВт, байпас
1218184	Устройство УФ-дезинфекции воды Aurola SMP 6 - 0,6 кВт
1218185	Устройство УФ-дезинфекции воды Aurola SMP 10 - 1,0 кВт
1218182	Устройство УФ-дезинфекции воды Aurola SMP 20 - 2,0 кВт
1218186	Устройство УФ-дезинфекции воды Aurola SMP 25 - 2,5 кВт
1218187	Устройство УФ-дезинфекции воды Aurola SMP 35 - 3,5 кВт



ДЕЗИНФЕКЦИЯ ВОЗДУХА

Доказано, что наличие воздуха улучшенного качества в производственной и складской среде увеличивает срок хранения запасов, уменьшает интенсивность запахов и распространение бактерий. Для дезинфекции воздуха имеются две системы - потолочные лампы, располагаемые перед существующим вентилятором, например, в холодильной установке, и туннели нагнетаемого воздуха, которые могут устанавливаться внутри существующих воздуховодов или поставляться со встроенным вентилятором для обеспечения циркуляции воздуха.

ТЕХНИЧЕСКИЕ ХАРАКТЕРИСТИКИ

Серия MC	Туннель нагнетаемого воздуха
Расход воздуха	40 - 450 м ³ /ч
Мощность	40 - 210 Вт
УФ-доза	400 Дж/м ² (доза задана для макс. потока и влажности 60 %)
Материал	Нержавеющая сталь AISI 304

Серия MQS	Потолочные лампы
Излучение (1 м)	1400 - 5600 мВт/м ²
Мощность	40 и 80 Вт
УФ-доза	400 Дж/м ² (доза задана для макс. потока и влажности 60 %)
Материал	Нержавеющая сталь 304

ЛАМПА SITAIR UV 405 AIR и UV 412 AIR

УФ-лампа, располагаемая внутри впускных воздуховодов гражданских и промышленных зданий.

УФ-свет очищает и дезинфицирует воздух внутри помещения от бактерий, вирусов и плесени.



№ детали	Описание
1214023	Устройство УФ-дезинфекции воздуха Aurora MC 250
1214024	Устройство УФ-дезинфекции воздуха Aurora MC 350
1214025	Устройство УФ-дезинфекции воздуха Aurora MC 450



№ детали	Описание
1214021	Устройство УФ-дезинфекции поверхности Aurora MQS 1 x 40
1214022	Устройство УФ-дезинфекции поверхности Aurora MQS 1 x 80



№ детали	Описание
1218300	Устройство УФ-дезинфекции воздуха Aurora ATU 405
1218301	Устройство УФ-дезинфекции воздуха Aurora ATU 412



Мы предоставляем удобный доступ к цепочке поставок более безопасных, качественных и экологически устойчивых продуктов питания и напитков.

Предприятия полагаются на наши инновационные решения и опыт в сфере упаковки и гигиены, что помогает им создавать собственные марки и повышать безопасность продуктов питания, продлевать сроки их хранения, а также повышать собственную эффективность работы при уменьшении отходов продуктов питания.