



Каталог оборудования DeVilbiss

PRO-200-13



TRANS-TECH
PRO
DEVILBISS

СОДЕРЖАНИЕ

GTIPRO LITE Облегченный краскораспылитель с верхним бачком	3-4
GTIPRO Основной краскораспылитель HVLP и Trans-Tech с верхним бачком	5
PRIPRO Грунтовочный краскораспылитель Trans-Tech с верхним бачком	6
SRIPRO Мини краскораспылитель HVLP и Trans-Tech с верхним бачком	7
FLG-5 Бюджетный краскораспылитель Trans-Tech с верхним и нижним бачком	8
DAGR Аэрограф	9
GTIPPRO Краскораспылитель с нижним бачком и подачей материала под давлением	10
GTIPPRO LITE Облегченный краскораспылитель с нижним бачком и подачей под давлением	11
DGIPRO Электронные манометры к краскораспылителям	12
PROV-600 Защитная маска	13
DVFR-1 Воздушный фильтр с регулятором давления и манометром	14
DVFR-2 Двухступенчатый воздушный фильтр с регулятором давления и манометром	15
DVFR-3 Воздушный фильтр с регулятором давления и манометром	16
DVFR-8 Воздушный фильтр с регулятором давления, манометром и элементом для дыхания	17
Аксессуары к краскораспылителям	18-21

GTI Pro
LITE

GTI Pro
LITE **DIGITAL**

Легкие пистолеты для тяжелой работы

Новые облегченные краскораспылители GTIPRO LITE и GTIPRO LITE Digital с глубоким анодированием корпуса - новейшие представители линейки окрасочных пистолетов "i-system pro" наряду с пистолетами SRI PRO SMART, PRI PRO Primer и, конечно, GTI PRO и GTIPRO DIGITAL.

В отличие от предыдущих окрасочных пистолетов среднего размера, PRO LITE использует полноразмерную воздушную голову и такие же сопла, как GTI PRO. Пистолеты PRO LITE разработаны для профессиональных маляров, ценящих свое время и требующих максимальное качество покрытия. Для пистолетов PRO LITE доступны 3 воздушные головы с усовершенствованной технологией (одна HVLP и две High Efficiency), позволяющие оптимизировать работу с новейшими лакокрасочными покрытиями на сольвентной и водной основах.

Для удобства был разработан новый эргономичный корпус пистолета с усовершенствованной рукояткой и сверхточной балансировкой. Три высокопроизводительных материальных сопла позволяют работать с любыми лакокрасочными материалами. Коаксиальный, воздушный клапан без «отдачи» обеспечивает мягкость и легкость в управлении воздушным и материальным потоками в процессе окраски. Упрощенные и удобные компоненты пистолета намного быстрее и легче обслуживаются.



ЗАЩИТНАЯ МАСКА PRO VISOR

Маска с подводом воздуха для дыхания Pro Visor – специально разработана для защиты органов дыхания и зрения при распылении лакокрасочного материала. Технически усовершенствованный дизайн респиратора предоставляет идеальную комбинацию безопасности и комфорта в окрасочной камере с непревзойденной свободой движений.

Респиратор Pro Visor распределяет воздух равномерно по пространству всей маски без ощущения давления, не вызывая запотевания и дискомфорта. Внешнее покрытие маски обеспечивает широкий периферийный вид, а подвижный козырек поможет уменьшить отсвечивание от освещения окрасочной камеры. Маска позволяет носить очки (под ней).

Маска Pro Visor разработана с трехмерным регулируемым креплением. Задняя рукоятка поможет отрегулировать высоту, а ширину головы можно отрегулировать с помощью трех спейсеров (расширителей).

Инновационный дизайн пояса предлагает одну линию подачи воздуха: воздух и для маски, и для распыления может использоваться как с правой, так и с левой стороны оператора. Конфигурация соединителей обеспечивает нахождение шланга вне зоны распыления.





GTIPRO LITE

Новый легковесный окрасочный пистолет от компании DeVilbiss разработан для окраски с высочайшей степенью качества.

Три воздушные головы с усовершенствованной технологией (одна HVLP и две High Efficiency) оптимизируют работу с новейшими лакокрасочными материалами на водной основе и на основе растворителя.

Новые корпуса пистолетов удобно держать в руке, они идеально сбалансированы.

Три высокоэффективных сопла обеспечивают универсальность в работе с материалами разной вязкости.

Коаксиальный воздушный клапан с коротким ходом курка обеспечивает легкость и мягкость в управлении воздушным и материальным потоками.

Упрощенные и удобные для пользователя компоненты гарантируют легкость в чистке и содержании краскораспылителя.

Расшифровка кода устройства

PROL - TE 10 - 13

Модель

Воздушная
голова

Сопло



HV30 HVLP



TE 10 High Efficiency



TE 20 High Efficiency

Технические характеристики

Входное давление воздуха	2,0 бар для TE10 и TE20 1,75 бар для HV30
Расход воздуха	TE10: 270 л/мин. TE20: 360 л/мин. HV30: 460 л/мин.
Резьба на входе воздуха	1/4" универсальная
Емкость пластикового бачка	560 мл
Вес краскораспылителя (без бачка)	446 г

Вес краскораспылителя (с бачком)	620 г
Воздушная голова	Сплав латуни с гальваническим покрытием
Прижимное кольцо головы	Анодированный алюминий
Сопло	Нержавеющая сталь
Игла	Нержавеющая сталь

Комплектация краскораспылителя GTIPRO LITE

Перед тем как сделать заказ, пожалуйста, определитесь в выборе воздушной головы (TE10, TE20, HV30) и сопла (1,2; 1,3 или 1,4).

Пример кода по каталогу	Наименование
PROL-TE10-14	Краскораспылитель GTIPRO LITE с воздушной головой TE10 High Efficiency и соплом 1,4 мм
PROL-HV30-D-13	Краскораспылитель GTIPRO LITE с воздушной головой HV30 HVLP и соплом 1,3 мм и электронным манометром

Комплект включает в себя краскораспылитель GTIPRO LITE с верхним бачком, разборный ключ, торкс, ерш, идентификационные кольца

Принадлежности

Код по каталогу	Наименование
PRO-102-HV30-K	Воздушная голова HV30 HVLP с прижимным кольцом
PRO-102-TE10-K	Воздушная голова TE10 High Efficiency с прижимным кольцом
PRO-102-TE20-K	Воздушная голова TE20 High Efficiency с прижимным кольцом
PRO-455-****_**	Набор: воздушная голова, сопло и игла.
PRO-200-**-K	Сопло. Размер: 1,2; 1,3; 1,4.
PRO-301-K	Игла к краскораспылителю GTIPRO LITE
PRO-470	Ремонтный набор: прокладки, пружины, сальники.
SN-406	Набор: Разборный ключ, отвертка-торкс, ерш для чистки.
SN-28-K	Разборный ключ
DGIPRO-502-BAR	Электронный цифровой манометр под ручку краскораспылителя.
DGIPRO-504-K	Электронный цифровой манометр встраиваемый в краскораспылитель.
MPV-60-K3	Шарнирный штуцер быстроразъемного соединения 1/4".
HAF-507-K12	Одноразовый воздушный фильтр
4900-5-1-K3	Набор из трех ершиков для чистки
KGP-5-K5	Фильтр для краски в пластиковый бачек.



MPV-60-K3



HAF-507-K12



PRO-470

*** = Воздушная голова
** = Размер сопла



ОСНОВНОЙ КРАСКОРАСПЫЛИТЕЛЬ ДЛЯ НАНЕСЕНИЯ БАЗЫ И ЛАКА

Абсолютно новый краскораспылитель De'Vilbiss разработан для маляров-профессионалов, требующих высочайшего качества окрасочных работ.

Две передовые технологии, воздушные головы (одна HVLP и три Trans-Tech) для наибольшей эффективности при работе с современными материалами на основе растворителя и на водной основе.

Новый эргономичный корпус краскораспылителя оптимально сбалансирован и подогнан к руке для обеспечения комфорта и легкости управления.

Новые сопла обеспечивают превосходное распыление материала любой вязкости и гарантируют его равномерное нанесение.

Совершенно новый дизайн воздушного клапана позволяет более точно контролировать подачу воздуха и краски при формировании факела.

Простота конструкции гарантирует надежность и всегда высокий результат при работе в любых условиях.

Произведено и проверено вручную в Англии.

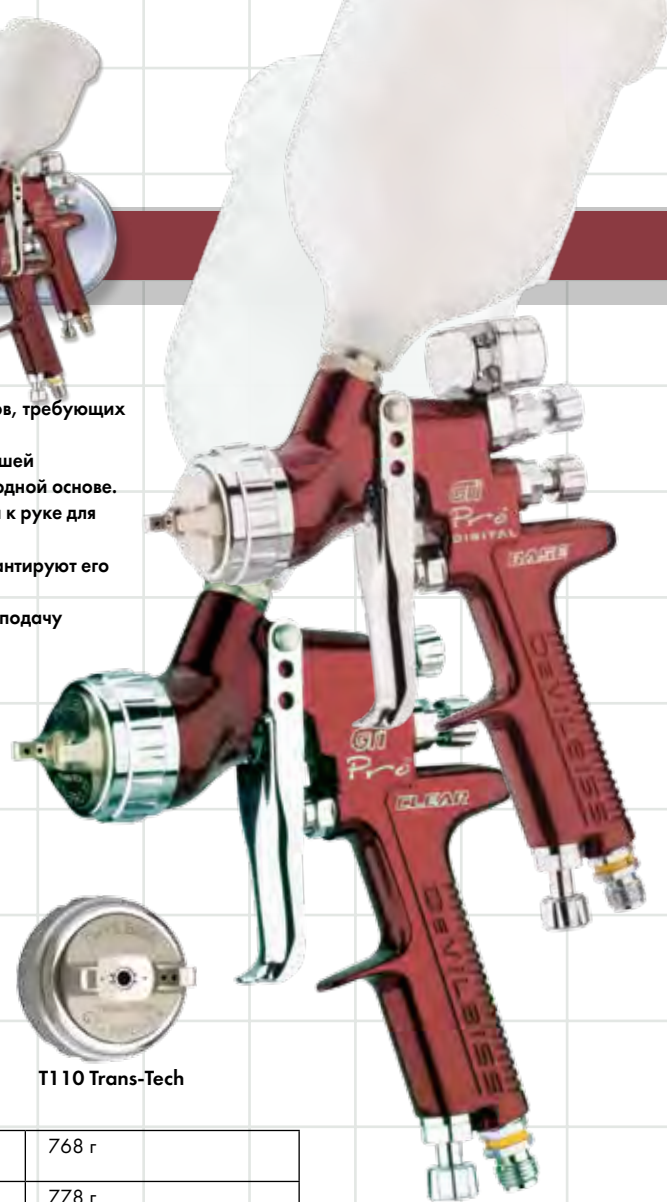
Расшифровка кода устройства

GTIPRO - T1 - D - 13

Модель

Воздушная
голова

Цифровой
манометр



H1 HVLP



T1 Trans-Tech



T2 Trans-Tech



T110 Trans-Tech

Технические характеристики

Входное давление воздуха	2,0 бар (29 фунт/кв. дюйм)	Масса (краскопульт и бачок)	768 г
Расход воздуха	T1:280 л/мин	Общая масса (краскопульт и бачок)	778 г
	T2:350 л/мин		
	H1:450 л/мин		
	T110:265 л/мин		
Резьба на входе воздуха	1/4" универсальная	Воздушная голова и кольцо	Сплав латуни с гальваническим покрытием
Емкость бачка	560 мл	Сопло краскопульта	Нержавеющая сталь
		Игла краскопульта	Нержавеющая сталь

Комплектация краскораспылителя GTi-PRO

Перед тем, как сделать заказ, пожалуйста, определитесь в выборе воздушной головы (H1, T1, T2 или T110), размере сопла (12, 13 или 14).

Пример кода по каталогу	Наименование
GTI PRO-T2-14	Краскопульт с воздушной головкой T2 Trans-tech, соплом 1,4 мм, для нанесения лака.
GTI PRO-H1-D-13	Краскопульт с воздушной головкой H1 HVLP, соплом 1,3 мм, для нанесения базы, со встроенным манометром
GTI PRO-T1-13	Краскопульт с воздушной головкой T1 Trans-tech, соплом 1,3 мм, для нанесения лака.

Комплект включает в себя краскораспылитель GTi-Pro с верхним бачком, фильтр для краски, щётку, 4 идентификационных кольца, гаечный ключ и отвертку.

Принадлежности

Код по каталогу	Наименование
PRO-100-H1-K	Воздушная голова H1 HVLP с прижимным кольцом
PRO-100-T1-K	Воздушная голова T1 Trans-Tech с прижимным кольцом
PRO-100-T2-K	Воздушная голова T2 Trans-Tech с прижимным кольцом
PRO-100-T110-K	Воздушная голова T110 Trans-Tech с прижимным кольцом
PRO-450-***-**	Набор: воздушная голова, сопло и игла.
PRO-200-**-K	Сопло. Размер: 1,2; 1,3; 1,4.
PRO-300-K	Игла
PRO-415-1	Ремонтный набор: прокладки, пружины, уплотнители
SN-406	Набор: Разборный ключ, отвертка-торкс, ерш для чистки.
SNP-28-K	Разборный ключ
DGIPRO-502-BAR	Электронный цифровой манометр под ручку краскораспылителя.
DGIPRO-503-BAR	Электронный цифровой манометр встраиваемый в краскораспылитель.
MPV-60-K3	Шарнирный штуцер быстроразъемного соединения 1/4".
HAF-507-K12	Одноразовый воздушный фильтр
4900-5-1-K3	Набор из трех ершиков для чистки
KGP-5-K5	Фильтр для краски в пластиковый бачок.
PRO-15-K3	Зажим курка для обслуживания в моечной машине



DGIPRO-502-BAR



MPV-60-K3



HAF-507-K12



PRO-415-1

*** = Воздушная голова
** = Размер сопла



ГРУНТОВОЧНЫЙ КРАСКОРАСПЫЛИТЕЛЬ С ВЕРХНИМ БАЧКОМ

Усовершенствованная технология - воздушная голова P1 технологии Trans-Tech.

Может использоваться для распыления любых грунтовочных покрытий, включая покрытия последнего поколения на водной основе.

Размер сопла подходит для использования наполнителей, шпатлевок и полиэфиров.

Прекрасное распыление и распределение материала.

Новый воздушный клапан для плавного управления и лучшего контроля за факелом.

Новый эргономичный корпус краскораспылителя оптимально подогнан к руке для обеспечения комфорта и легкости управления.

Большой факел распыления, обеспечивающий быстроту и легкость при выполнении работы.

Корпус краскораспылителя защищен анодированием и подходит для водных материалов.

Расшифровка кода устройства

PRiPRO - P1P - XX

Модель

Воздушная
голова

Сопло

Технические характеристики

Входное давление воздуха	2.0 бара (29 фунт/кв. дюйм)
Расход воздуха	350 л/мин
Резьба на входе воздуха	1/4" универсальная
Емкость бачка	560 мл
Масса (краскопульт и бачок)	768 г
Воздушная голова и кольцо	Сплав латуни с гальваническим покрытием
Сопло краскопульт	Нержавеющая сталь
Игла краскопульт	Нержавеющая сталь

Комплектация краскораспылителя PRi-Pro

Код по каталогу	Наименование
PRiPRO-P1P-14	Краскопульт с верхним бачком – воздушная голова P1 и сопло 1,4 мм
PRiPRO-P1P-16	Краскопульт с верхним бачком – воздушная голова P1 и сопло 1,6 мм
PRiPRO-P1P-18	Краскопульт с верхним бачком – воздушная голова P1 и сопло 1,8 мм
PRiPRO-P1P-20	Краскопульт с верхним бачком – воздушная голова P1 и сопло 2,0 мм
PRiPRO-P1P-25	Краскопульт с верхним бачком – воздушная голова P1 и сопло 2,5 мм

.Комплект включает в себя краскораспылитель PRi-Pro с верхним бачком, фильтр для краски, щётку, 4 идентификационных кольца, гаечный ключ и отвертку

Принадлежности

Код по каталогу	Наименование
PRiPRO-100-P1-K	Воздушная голова в сборе
PRiPRO-210-**-K	Сопло размеры 14, 16, 18, 20 и 25
PRiPRO-310-K	Игла
PRO-415-1	Набор для ремонта пистолета – уплотнители, сальники и пружины
DGIPRO-502-BAR	Цифровой манометр-регулятор - показания в барах
HAf-507	Одноразовый воздушный фильтр
KGP-5-K5	Набор из 5 фильтров для верхних бачков
GFC-501	Верхний бачок в комплекте с крышкой
4900-5-1-K3	Комплект из 3-х щёток для чистки краскопульт
MPV-60-K3	Штуцер быстрого соединения шарнирный с внутренней резьбой R 1/4"
GFV-50F	Подставка для крепления краскопульт на рабочей поверхности стола
GFG-6	Кронштейн для настенного крепления краскопульт
PRiPRO-450-***-**	Основной ремонтный комплект: воздушная голова, сопло и игла

** = Размер сопла



P1 Trans-Tech



DGIPRO-502-BAR



KGP-5-K5



GFV-50F



MPV-60-K



МИНИКРАСКОРАСПЫЛИТЕЛЬ С ВЕРХНИМ БАЧКОМ ДЛЯ ЛОКАЛЬНОГО РЕМОНТА

Совершенно новый краскораспылитель SRiPRO с верхним бачком для локальных ремонтных работ.

Новый, еще более эргономичный корпус краскораспылителя оптимально подогнан к руке для обеспечения максимального комфорта и легкости управления.

Технически новый воздушный клапан для плавного управления и лучшего контроля за факелом.

Возможность выбрать одну, наиболее подходящую, из 3 воздушных голов для работы с любыми новейшими материалами.

Четыре сопла различных проходных сечений для нанесения материалов различной вязкости.

Знаменитое качество распыления от DeVilbiss.

Простота конструкции.

Корпус краскораспылителя защищен анодированием и подходит для водных материалов.

Произведено и проверено вручную в Англии.

Расшифровка кода устройства

SRiPRO - TS1 - 08

Модель

Воздушная
голова

Сопло



Технические характеристики

Расход воздуха	HS1: 135 л/мин, 2,0 бар (HVLV)
	TS1: 100 л/мин, 2,0 бар (Trans-Tech)
	RS1: 55 л/мин, 1,0 бар (круглый факел)
Резьба на входе воздуха	1/4" универсальная
Емкость бачка	125 мл
Масса (краскопульт и бачок)	485 г
Воздушная голова и кольцо	Сплав латуни с гальваническим покрытием
Сопло краскопульт	Нержавеющая сталь
Игла краскопульт	Нержавеющая сталь



HS1
HVLV



TS1
Trans Tech

Комплектация краскораспылителя SRi-PRO для локального ремонта

(Определите воздушную голову и требуемый размер сопла)

Код по каталогу	Наименование
SRIPRO-TS1-08	Краскопульт с верхним бачком, воздушной головой TS1 Trans-Tech и соплом 0,8 мм
SRIPRO-HS1-10	Краскопульт с верхним бачком, воздушной головой HS1 HVLV и соплом 1,0 мм

идентификационных кольца, гаечный ключ, отвертку 4. Комплект включает в себя краскораспылитель SRi-Pro с верхним бачком, заливную воронку

Принадлежности

Код по каталогу	Наименование
SRIPRO-100-HS1-K	Воздушная голова HVLV в сборе
SRIPRO-100-TS1-K	Воздушная голова Trans-Tech в сборе
SRIPRO-100-RS1-K	Воздушная голова для создания круглого факела, в сборе
SRIPRO-200-**-K	Сопло размеры 08, 10, 12, 14
SRIPRO-300-08-10-K	Игла для 08 и 10 сопла.
SRIPRO-300-12-14-K	Игла для 12 и 14 сопла.
SPN-8-K2	Торкс и плоская отвертка (для снятия установки курка и уплотнителя иглы)
MPV-60-K3	Штуцер быстрого соединения шарнирный с внутренней резьбой R 1/4"
SRi-65-K2	Набор из 2-х чистящих щёточек.
PRO-415-1	Набор для ремонта пистолета – уплотнители, сальники и пружины
SRi-510	Верхний пластиковый бачок емкостью 125 мл
SRi-51-K12	Комплект из 12 заливочных воронок
SRi-478-K12	Комплект из 12 верхних бачков и цветных крышек
SRi-480-K3	Черный бачок и крышка для красок с УФ-отверждением – 3-х шт.
SRi-42-K3	Набор из 3-х конических фильтров
DGIPRO-502-BAR	Цифровой манометр-регулятор - показания в барах



SRIPRO-100-RS1-K



SPN-8-K2 &
SRi-50-K2



MPV-60-K3



DGIPRO-502-BAR

FLG



БЮДЖЕТНЫЙ ОКРАСОЧНЫЙ ПИСТОЛЕТ ОБЩЕГО НАЗНАЧЕНИЯ

Краскораспылитель общего назначения для работы с широким спектром материалов и покрытий.

Использована уникальная и эффективная технология распыления DeVilbiss Trans-Tech.

Эргономичная рукоятка для надежного захвата и удобства.

Плавная работа спускового механизма с исключительно легким нажатием гарантирует работу без утомления.

Легкий, но прочный алюминиевый корпус.

Полный контроль над формой факела распыления, расходом материала и давлением подачи воздуха.

Тщательно спроектированные воздушные головы и сопла.

Возможность выбора окрасочного пистолета с верхним или нижним бачком.

НЕ ПОДХОДИТ ДЛЯ РАБОТЫ С МАТЕРИАЛАМИ НА ВОДНОЙ ОСНОВЕ.

Расшифровка кода устройства

FLG - G5 - 14

Модель Бачок/Воздушная голова Сопло



Технические характеристики

Давление подачи воздуха	2.0 бара (29 фунт/кв. дюйм)
Расход воздуха	277 л/мин
Резьба на входе воздуха	1/4" универсальная
Емкость бачка	Верхний бачок 560 мл., нижний бачок 1140 мл.
Масса (краскопульт и бачок)	С верхним бачком 642 г., с нижним бачком 934 г.
Воздушная голова	Сплав латуни с гальваническим покрытием
Прижимное кольцо	Сплав латуни с гальваническим покрытием
Сопло краскопульты	Нержавеющая сталь
Игла краскопульты	Нержавеющая сталь

Комплектация краскораспылителя PRI-Pro

Код по каталогу	Наименование
FLG-G5-14	Краскопульт с верхним бачком – воздушная голова № 5 и сопло 1,4 мм
FLG-G5-18	Краскопульт с верхним бачком – воздушная голова № 5 и сопло 1,8 мм
FLG-S5-18	Краскопульт с нижним бачком – воздушная голова № 5 и сопло 1,8 мм

Принадлежности

Код по каталогу	Наименование
FLG-0001-5	Воздушная голова № 5 Trans-Tech для краскопультов с верхним и нижним бачком
SGK-0023	Прижимное кольцо воздушной головы
SGK-0012-14	Сопло 1,4 мм для краскораспылителя с верхним бачком.
SGK-0012-20	Сопло 2,0 мм для краскораспылителя с верхним бачком.
SGK-0014-18	Сопло 1,8 мм для краскораспылителей с верхним и нижним бачками
SGK-0430-18	Игла (для сопла 1,8 мм - краскораспылителя с нижним бачком)
SGK-0420	Игла (для сопла 2,0 мм - краскораспылителя с верхним бачком)
SGK-0418	Игла (для сопла 1,8 мм - краскораспылителя с верхним бачком)
SGK-0414	Игла (для сопла 1,4 мм - краскораспылителя с верхним бачком)
SGK-0043-K10	Уплотнитель для сопла (набор из 10)
K-5030	Комплект воздухораспределительного кольца
K-5040	Ремонтный комплект – уплотнители и пружины
KGP-5-K5	Набор из 5 фильтров для верхних бачков
MPV-60-K3	Штуцер быстрого соединения шарнирный с внутренней резьбой R 1/4"
4900-5-1-K3	Комплект из 3-х щёток для чистки краскопульты
KK-4584	Комплект инструментов для очистки краскопульты – щетки и приспособления
SGK-0537	Комплект уплотнителя иглы



FLG-5



HAV-501-B



KK-4584



KGP-5-K5



GFV-50F



АЭРОГРАФ С ВЕРХНИМ БАЧКОМ ПРОИЗВОДИТЕЛЬНОСТЬ И УНИВЕРСАЛЬНОСТЬ ДЛЯ ХУДОЖНИКОВ АЭРОГРАФИИ

Тончайшие линии, наиболее точная передача оттенков и плавные переходы.
Легкий, хорошо сбалансированный аэрограф с плавным спусковым механизмом двойного действия.
Специальный колпачок для защиты иглы.
Удобный корпус обеспечивает полный контроль подачи материала.
Сменный верхний бачок 9 мл.
Стойкие к растворителю уплотнители и внутренние каналы.
Произведено и проверено вручную в США.



Код по каталогу

DGR - 501G - 35



Технические характеристики

Рабочее давление воздуха	1,3 – 3,5 бар
Максимальное давление на входе	12 бар
Сопло	0,35 мм
Емкость бачка	9 мл
Покрытие аэрографа	Никель, медь, хром
Шланг: внутренний диаметр	3,2 мм (1/8")
Соединение воздушного шланга	1 4" американского стандарта, внешняя резьба

Аэрограф и аксессуары

Код по каталогу	Наименование
DGR-501G-35	Аэрограф DAGR с верхним бачком - 0.35 мм проходное сечение сопла – 9 мл бачок/крышка
DGR-123	3-х метровый нейлоновый воздушный шланг в оплетке с фитингом 1 4"
DGR-121K	Ремонтный комплект – O - образные кольца, пружина для иглы и шайба
DGR-124	Воздушный шланг с быстроразъемным соединением

GTi Pro

КРАСКОРАСПЫЛИТЕЛИ С НИЖНИМ БАЧКОМ И С ПОДАЧЕЙ МАТЕРИАЛА ПОД ДАВЛЕНИЕМ

Новый эргономичный корпус краскораспылителя оптимально подогнан к руке и сбалансирован для обеспечения комфорта и легкости управления.

Может использоваться с нижним бачком, насосом или красконагнетательными баками.

Выбор из пяти усовершенствованных воздушных головок позволяет оптимально настроить краскораспылитель для нанесения красок с высоким содержанием сухого остатка, металлик, базы и лака.

Сопла различных проходных сечений для нанесения материалов различной вязкости. Новый воздушный клапан для плавного хода спускового механизма и лучшего контроля подачи воздуха.

Знаменитое качество распыления и формирование факела от DeVilbiss.

Простые, удобные для пользователя компоненты обеспечивают легкую очистку и обслуживание краскораспылителя.

Корпус краскораспылителя защищен анодированием и может работать с материалами на основе воды и растворителя.

GTISPRO (или GTIPRO) - T1 - XX

Модель

Воздушная
головка

Сопло



H1 HVLP



T1 Trans-Tech



T2 Trans-Tech



T3 Trans-Tech



T4 Trans-Tech

Технические характеристики

Входное давление	Воздушные головы H1, T1, T2, T3, T4 – 2 бар.	Максимальное безопасное давление воздуха	P1=12 бар.
Расход воздуха	H1 – 450 л/мин. T1 – 280 л/мин. T2 – 350 л/мин. T4 – 330 л/мин	Максимальное безопасное давление материала	P2=14 бар.
Резьба на входе воздуха	3/4" Универсальная BSP/NPS	Воздушная головка	Сплав латуни с гальваническим покрытием
Резьба на входе материала	3/8" Универсальная BSP/NPS	Прижимное кольцо головы	Анодированный алюминий
		Сопло	Нержавеющая сталь
		Игла	Нержавеющая сталь

Комплектация краскораспылителя GTi-PRO с нижним бачком / с подачей материала под давлением

Перед тем, как сделать заказ, определите воздушную головку и требуемый размер сопла.

Пример кода по каталогу	Наименование
GTISPRO-T1-16	Краскопульт с нижним бачком, воздушной головкой T1 и соплом 1,6 мм
GTIPRO-T2-085	Краскопульт с подачей материала под давлением, воздушной головкой T2 и соплом 0,85 мм

Комплект включает в себя краскораспылитель (нижний бачок с фильтром для GTISPRO), звездообразный ключ, щетку, гаечный ключ, 4 идентификационных кольца

Принадлежности

Код по каталогу	Наименование
PRO-100-H1-K	Воздушная головка H1-HVLP, стопорное кольцо, прижимное кольцо
PRO-100-T1-K	Воздушная головка T1-Trans-Tech, стопорное кольцо, прижимное кольцо
PRO-100-T2-K	Воздушная головка T2-Trans-Tech, стопорное кольцо, прижимное кольцо
PRO-100-T3-K	Воздушная головка T3-Trans-Tech, стопорное кольцо, прижимное кольцо
PRO-100-T4-K	Воздушная головка T4-Trans-Tech, стопорное кольцо, прижимное кольцо
PRO-200-**-K	Сопла для краскопультов с нижним бачком и с подачей материала под давлением 1,6, 1,8 и 2мм
PRO-315-K	Игла для краскопультов с нижним бачком и подачей под давлением для сопел 1,6, 1,8 и 2,0 мм
PRO-205-**-K	Сопла для краскопультов с подачей материала под давлением 0,85, 1,0, 1,2, 1,4 мм
PRO-305-085-10-K	Игла для краскопультов с подачей материала под давлением для сопел 0,85 и 1,0 мм
PRO-305-12-14-K	Игла для краскопультов с подачей материала под давлением для сопел 1,2 и 1,4 мм
PRO-415-1	Ремонтный комплект краскопульт.
SPN-8-K2	Звездообразный ключ и плоская отвертка для снятия установки курка и уплотнителя иглы
SN-28-K	Гаечный ключ для снятия установки сопла и осуществления полной разборки пистолета
DGIPRO-502-BAR	Цифровой манометр-регулятор - показания в барах
MPV-60-K3	Штуцер быстрого соединения шарнирный, с внутренней резьбой 1/4"
HAF-507-K	Лёгкий воздушный фильтр для окрасочных пистолетов (одноразовый)
4900-5-1-K3	Комплект из 3-х щёток для чистки краскопульт

размер сопла = **



DGIPRO-502-BAR



MPV-60-K3



KR-484-K10



PRO-415-1



Новый облегченный краскораспылитель GTIPRO LITE для подачи материала через нижний бачек или под давлением. Для удобства был разработан эргономичный корпус пистолета с усовершенствованной рукояткой и сверхточной балансировкой. Высокопроизводительные материальные сопла позволяют работать с любыми лакокрасочными материалами. Коаксиальный, воздушный клапан без «отдачи» обеспечивает мягкость и легкость в управлении воздушным и материальным потоками в процессе окраски. Упрощенные и удобные компоненты пистолета намного быстрее и легче обслуживаются

Расшифровка кода устройства

PROSL - TE10 - 18

Модель

Воздушная
голова

Сопло



TE10



TE20



TE30



TE40

Технические характеристики

Входное давление воздуха	2,0 бар	Емкость нижнего бачка	1 л
Расход воздуха	TE10: 270 л/мин. TE20: 360 л/мин. TE30: 365 л/мин. TE40: 350 л/мин.	Вес краскораспылителя (без бачка)	490 г
Резьба на входе воздуха	1/4" Универсальная	Вес краскораспылителя(с бачком)	925 г
Резьба на входе материала	3/8" Универсальная	Воздушная голова	Сплав латуни с гальваническим покрытием
Макс безопасное давление воздуха	P1 – 12 бар	Прижимное кольцо головы	Анодированный алюминий
Макс безопасное давление материала	P2 – 15 бар	Сопло	Нержавеющая сталь
		Игла	Нержавеющая сталь

Комплектация краскораспылителя GTIPRO LITE

Перед тем как сделать заказ, пожалуйста, определитесь в выборе воздушной головы (TE10, TE20, HV30, TE30, TE40) и сопла (0,85–2,0).

Пример кода по каталогу	Наименование
PROSL-TE10-16	Краскораспылитель с нижним бачком, воздушной головой TE10 High Efficiency и соплом 1,6 мм
PROPL-TE40-10	Краскораспылитель с подачей под давлением, воздушной головой TE40 High Efficiency и соплом 1,0 мм

Комплект включает в себя краскораспылитель, разборный ключ, торкс, ерш, идентификационные кольца.

Принадлежности

Код по каталогу	Наименование
PRO-102-TE10-K	Воздушная голова TE10 High Efficiency с прижимным кольцом
PRO-102-TE20-K	Воздушная голова TE20 High Efficiency с прижимным кольцом
PRO-102-TE30-K	Воздушная голова TE30 High Efficiency с прижимным кольцом
PRO-102-TE40-K	Воздушная голова TE40 High Efficiency с прижимным кольцом
PRO-455-****-**	Набор: воздушная голова, сопло и игла.
PRO-200-**-K	Сопло для пистолетов с нижним бачком. Размер: 1,6; 1,8; 2,0.
PRO-205-**-K	Сопло для пистолетов с подачей под давлением. Размер: 0,85; 1,0; 1,2; 1,4.
PRO-325-K	Игла для пистолетов с нижним бачком. Для сопел: 1,6; 1,8; 2,0.
PRO-320-085-10-K	Игла для пистолетов с подачей под давлением. Для сопел: 0,85; 1,0.
PRO-320-12-14-K	Игла для пистолетов с подачей под давлением. Для сопел: 1,2; 1,4.
PRO-470	Ремонтный набор: прокладки, пружины, сальники.
SN-406	Набор: Разборный ключ, отвертка-торкс, ерш для чистки.
SN-28-K	Разборный ключ
DGIPRO-502-BAR	Электронный цифровой манометр под ручку краскораспылителя.
MPV-60-K3	Шарнирный штуцер быстроразъемного соединения 1/4".
HAF-507-K12	Одноразовый воздушный фильтр
4900-5-1-K3	Набор из трех ершиков для чистки



DGIPRO-502-BAR



MPV-60-K3



HAF-507-K12



PRO-470

**** = Air Cap

** = Fluid tip size



DGi Pro[®] pod

- Расположен перед глазами маляра.
- Цифровая точность настроек.
- Подходит для моделей GTIPRO и PRIPRO.
- Оптимизирует ваш пистолет.
- Погрешность 0.05 бар.
- Соответствует стандарту безопасности ATEX.
- Может проходить автоматическую мойку.
- Заменяет стандартный регулятор воздуха, устанавливается в течении одной минуты.
- Срок службы батареи 2-3 года, сервис по замене.

DGi Pro[®]

- Регулятор давления воздуха с цифровым манометром.
- Степень регулировки - 0.05 бар.
- Устанавливается на вход воздуха в краскораспылитель.
- Имеет 1/4" универсальную резьбу.
- Соответствует нормам ATEX.
- Может проходить автоматическую мойку.
- Надежный корпус выдерживает тяжелые условия современного автосервиса.
- Работает намного дольше конкурентных аналогов.

Спецификация	
Резьба на входе	1/4" Универсальная (BSP/NPS)
Точность	± 1%
Цена деления	0,05 бар
Макс. давление	12 бар
Корпус	Никелированный и хромированный алюминий
Экран	Ударопрочное стекло
Соответствие ATEX	CE Ex 11 1G EEx ia IIC T4

Код по каталогу	Наименование
DGIPRO-503-BAR-K	Цифровой манометр только для GTIPRO
DGIPRO-504-BAR-K	Цифровой манометр только для GTIPRO LITE
DGIPRO-502-BAR	Для всех типов краскораспылителей

DGIPRO-503-BAR



DGIPRO-502-BAR



ProVISOR

THE PRO VISOR

Респиратор Pro Visor распределяет воздух равномерно по пространству всей маски без ощущения давления, не вызывая затуманивания и дискомфорта. Внешнее покрытие маски обеспечивает широкий периферийный вид, а подвижный козырек поможет уменьшить отсвечивание от освещения окрасочной камеры. Маска позволяет носить очки (под ней).



Технические характеристики

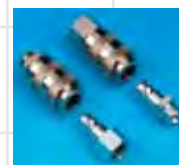
Класс защиты	APF=40/NPF=200
Срок службы фильтра	3 месяца
Рабочее давление	4-7 бар
Потребление воздуха	130-160 л/мин.
Одобрения	PPE directive 89/686/EEC. Conforms to EN 14594:2005 Class 3A

Комплект оборудования

PROV-600	Комплект из маски, поясного ремня и шлангов	396,48 euro
----------	---	-------------

Принадлежности

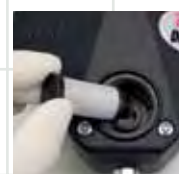
Код по каталогу	Наименование
PROV-20-K	Поясной ремень с регулятором
PROV-21-K	Защитный козырек
PROV-22-K10	Защитная пленка – 10 шт.
PROV-22-K50	Защитная пленка – 50 шт.
PROV-23-K	Поясной ремень с застежкой
PROV-25-K	Передняя часть маски с трубкой подачи воздуха
PROV-26-K	Мешок для хранения
PROV-27-K4	Фильтрующий элемент. Комплект из 4 шт.
PROV-28-K4	Налобная накладка
PROV-29-K	Маска без пояса и регулятора
PROV-30-K	Комплект для регулировки размера
PROV-31-K	Заглушка фильтра
PROV-32-K	Тройник
PROV-33-K	Быстроразъемное соединение
PROV-406-K	Шланг для краскораспылителя 1,2 м
H-6085-QD	Воздушный шланг 10 м с быстроразъемными соединениями
H-6065-B	Воздушный шланг 10 м с быстроразъемным соединением и гайкой 1/4"
H-5824	Шланг для дыхания 0,6 м с быстроразъемным соединением
MPV-424	Быстроразъемное соединение «мама» с наружной резьбой 1/4"
MPV-10	Быстроразъемное соединение «папа» с наружной резьбой 1/4"
MPV-5	Быстроразъемное соединение «папа» с внутренней резьбой 1/4"



MPV-463



PROV-21-K



PROV-27-K4



PROV-22-K10



MPV-60-K3

DVFR-1

DVFR-1 ФИЛЬТР-ВЛАГОМАСЛОУДЕЛИТЕЛЬ С РЕГУЛЯТОРОМ ДАВЛЕНИЯ

Подвижная мембрана обеспечивает быстрое реагирование и точный контроль. Обеспечивает очистку воздуха от частиц размером более 5 микрон. Максимальная пропускная способность воздуха составляет 3500 л/мин. Может использоваться в сушильной камере при температуре до 100°C. Три выходных штуцера, контролируемых с помощью шаровых кранов. Устойчивые к внешним воздействиям, съемные и блокируемые регулировочные ручки.

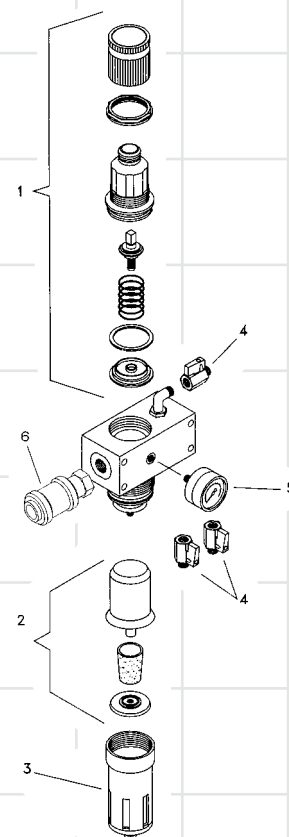
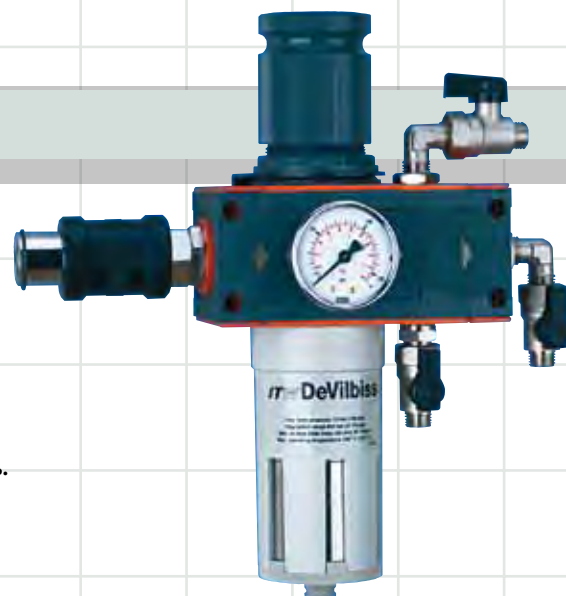
Технические характеристики

Резьба на входе воздуха	1/2" британского стандарта внутренняя резьба
Регулируемые выходные штуцеры	3
Нерегулируемые выходные штуцеры	Не используются
Штуцеры выхода воздуха (шаровые клапаны)	1/4" внешняя резьба BSP
Ширина (полная)	175 мм
Высота (полная)	280 мм
Масса	2500 г
Пропускная способность (максимальная)	3500 л/мин
Максимальное давление подачи воздуха	13 бар
Максимальное регулируемое выходное давление	0-8 бар
Максимальная рабочая температура	100°C (212°F)
Манометр-регулятор	0-11 бар
Штуцер манометра-регулятора	1/8" внутренняя резьба BSP
Очистка воздуха	До 5 микрон
Дренажный клапан	Полуавтоматический
Максимальный перепад давления	5 % от давления на входе

Регулятор DVFR-1

Код по каталогу	Наименование
DVFR-1	Фильтр-регулятор с 3-мя выходными штуцерами
DV-9451705	Сменный фильтрующий элемент 5 микрон для DVFR-1
DV-9420601	Ключ для смены фильтров

№ п/п	Наименование	Код по каталогу	Цена
1	Регулятор в сборе	DV-9450806	111,04 eur
2	Воздушный фильтр	DV-9451705	40,95 eur
3	Металлический стакан фильтра	DV-9453301-MET	80,83 eur
4	Шаровой клапан	SER-3414-MF	18,41 eur
5	Манометр	GA-319	42,95 eur
6	Стопорный клапан	DV-8000033	



DV-9451705

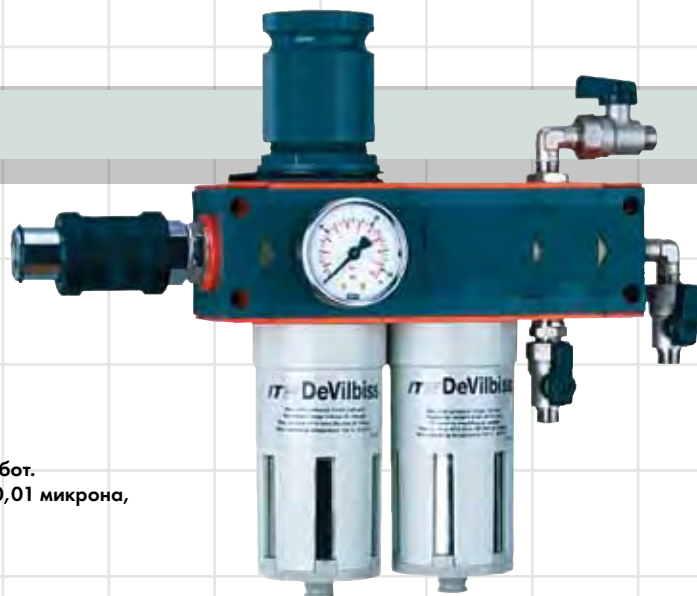


DV-9420601

DVFR-2

DVFR-2 ФИЛЬТР- ВЛАГОМАСЛОУТДЕЛИТЕЛЬ С РЕГУЛЯТОРОМ ДАВЛЕНИЯ

Основной фильтр – влагомаслоотделитель для проведения окрасочных работ. Обеспечивает очистку воздуха от загрязняющих частиц размером более 0,01 микрона, подходит для любых видов работ. Максимальная пропускная способность составляет 3500 л/мин. Может использоваться в сушильной камере при температуре до 100°. Три регулируемых выходных штуцера с шаровыми кранами. Подвижная мембрана обеспечивает быстрое реагирование и точный контроль.



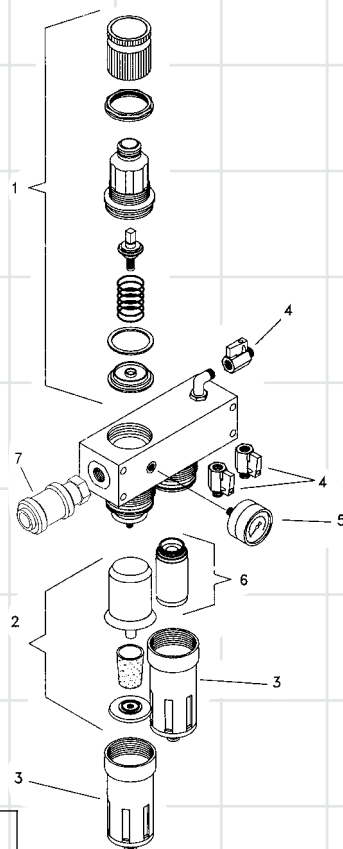
Технические характеристики

Резьба на входе воздуха	1/2" внутренняя резьба BSP
Регулируемые выходные штуцеры	3
Нерегулируемые выходные штуцеры	Не используются
Штуцеры выхода воздуха (шаровые клапаны)	1/4" внешняя резьба BSP
Ширина (полная)	240 мм
Высота (полная)	280 мм
Масса	3200 г
Пропускная способность (максимальная)	3500 л/мин
Максимальное давление подачи воздуха	13 бар
Максимальное регулируемое выходное давление	0-8 бар
Максимальная рабочая температура	100°C (212°F)
Манометр-регулятор	0-11 бар
Штуцер манометра-регулятора	1/8" внутренняя резьба BSP
Очистка воздуха	До 0,01 микрон*
Дренажный клапан	Полуавтоматический
Максимальный перепад давления	10 % от давления на входе

подходит для системы подачи воздуха для средств защиты *

Регулятор DVFR-2

Код по каталогу	Наименование
DVFR-2	Фильтр – влагомаслоотделитель с двумя фильтрующими элементами
DV-9451705	Сменный фильтрующий элемент 5 микрон для DVFR-2
DV-9451711	Сменный фильтрующий элемент тонкой очистки 0,01 микрон для очистки воздуха для дыхания для DVFR-2
DV-9420601	Ключ для смены фильтров



№ п/п	Наименование	Код по каталогу
1	Регулятор в сборе	DV-9450806
2	Воздушный фильтр	DV-9451705
3	Металлический стакан фильтра	DV-9453301-MET
4	Шаровой клапан	SER-3414-MF
5	Манометр	GA-319
6	Фильтр тонкой очистки (Коагулятор)	DV-9451711
7	Стопорный клапан	DV-8000033



DV-9451705
& DV-9451711



DV-9420601

DVFR-3

DVFR-3 ФИЛЬТР- ВЛАГОМАСЛООТДЕЛИТЕЛЬ С РЕГУЛЯТОРОМ ДАВЛЕНИЯ

Процесс фильтрации обеспечивает быстрое реагирование и точный контроль.
 Максимальная пропускная способность составляет 1700 л/мин.
 Два регулируемых выходных штуцера с шаровыми кранами.
 Идеально подходит для работ в производственном помещении или на станции
 подготовительных предпокрасочных работ.
 Полуавтоматический сброс конденсата.

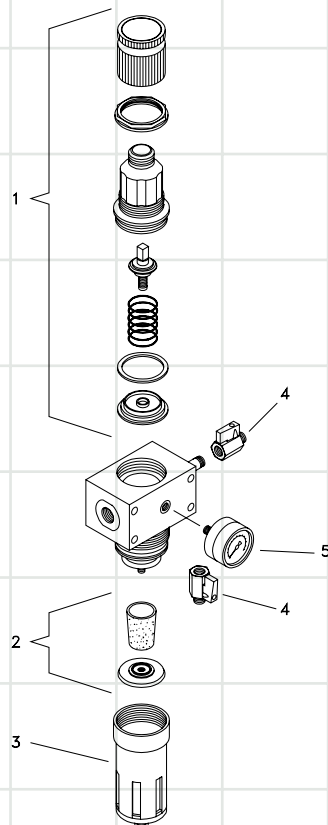
Технические характеристики

Резьба на входе воздуха	1/2" внутренняя резьба BSP
Регулируемые выходные штуцера	2
Нерегулируемые выходные штуцера	Не используются
Штуцера выхода воздуха (шаровые клапаны)	1/4" внешняя резьба BSP
Ширина (полная)	165 мм
Высота (полная)	240 мм
Масса	1341 г
Пропускная способность (максимальная)	1700 л/мин
Максимальное давление подачи воздуха	13 бар
Максимальное регулируемое выходное давление	0-8 бар
Максимальная рабочая температура	40°C (104°F)
Манометр-регулятор	0-11 бар
Штуцер манометра-регулятора	1/8" внутренняя резьба BSP
Очистка воздуха	До 20 микрон
Дренажный клапан	Полуавтоматический
Максимальный перепад давления	5 % от давления на входе

Регулятор DVFR-3

Код по каталогу	Наименование
DVFR-3	Фильтр - влагомаслоотделитель с 2-мя выходными штуцерами
9351706	Сменный фильтрующий элемент 20 микрон для DVFR-3

№ п/п	Наименование	Код по каталогу
1	Регулятор в сборе	DV-9350811
2	Фильтр	DV-9351706
3	Металлический стакан фильтра	DV-9353301
4	Шаровой клапан	SER-3414-MF
5	Манометр	GA-319



9351706



GA-319

DVFR-8

DVFR-8 ТРЕХСТУПЕНЧАТЫЙ ФИЛЬТР-ВЛАГОМАСЛООТДЕЛИТЕЛЬ С ФИЛЬТРУЮЩИМ ЭЛЕМЕНТОМ ИЗ АКТИВИРОВАННОГО УГЛЯ

Обеспечивает очистку воздуха от загрязняющих частиц размером до 0,01 микрона, подходит для средств защиты органов дыхания

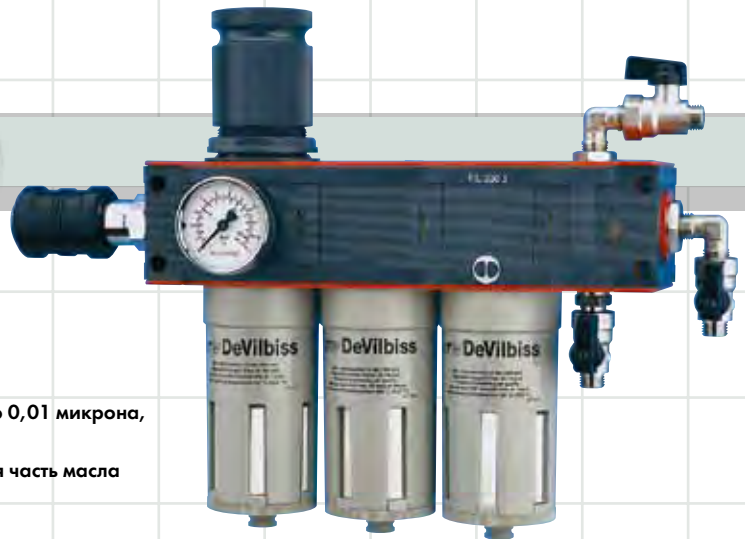
Фильтр с активированным углем удаляет вредные пары и оставшуюся часть масла до концентрации 0,003 млн-1.

Максимальная пропускная способность составляет 3500 л/мин.

Может использоваться в окрасочной камере при температуре до 100°.

Три регулируемых выходных штуцера с шаровыми кранами.

Подвижная мембрана обеспечивает быстрое реагирование и точный контроль.



Технические характеристики

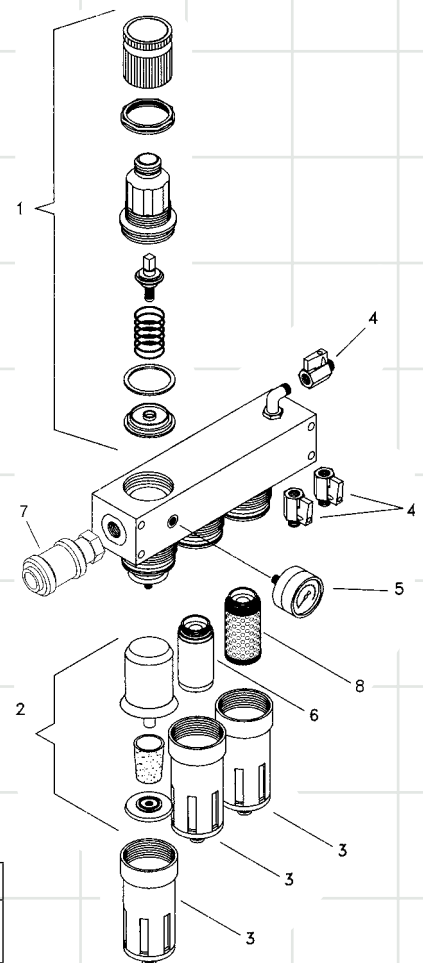
Резьба на входе воздуха	1/2" внутренняя резьба BSP
Регулируемые выходные штуцеры	3
Нерегулируемые выходные штуцеры	Не используются
Штуцеры выхода воздуха (шаровые клапаны)	1/4" внешняя резьба BSP
Ширина (полная)	305 мм
Высота (полная)	280 мм
Масса	3,3кг
Пропускная способность (максимальная)	3500 л/мин
Максимальное давление подачи воздуха	13 бар
Максимальное регулируемое выходное давление	0-8 бар
Максимальная рабочая температура	100°C (212°F)
Манометр-регулятор	0-11 бар
Штуцер манометра-регулятора	1/8" внутренняя резьба BSP
Очистка воздуха	До 0,01 микрон*
Дренажный клапан	Полуавтоматический
Максимальный перепад давления	10 % от давления на входе

подходит для системы подачи воздуха для средств защиты *

Регулятор DVFR-8

Код по каталогу	Наименование
DVFR-8	Фильтр –влагомаслоотделитель с фильтрующим элементом из активированного угля, с 3 выходными штуцерами
DV-9451705	Сменный фильтрующий элемент 5 микрон для DVFR-8
DV-9451711	Сменный фильтрующий элемент тонкой очистки 0,01 микрон для очистки воздуха для дыхания для DVFR-8
DV-9451711AC	Сменный элемент фильтра из активированного угля 0,003 млн-1 для DVFR-8
DV-9420601	Ключ для смены фильтров

№ п/п	Наименование	Код по каталогу
1	Регулятор в сборе	DV-9450806
2	Воздушный фильтр	DV-9451705
3	Металлический стакан фильтра	DV-9453301-MET
4	Шаровой клапан	SER-3414-MF
5	Манометр	GA-319
6	Фильтр тонкой очистки (Коагулятор)	DV-9451711
7	Стопорный клапан	DV-8000033
8	Фильтрующий элемент из активированного угля	DV-9451711AC



DV-9451705
& DV-9451711



DV-9451711AC

ПРИНАДЛЕЖНОСТИ

ВЕРХНИЕ И НИЖНИЕ БАЧКИ



Верхние бачки

Код по каталогу	Наименование
GFC-501	Пластиковый верхний бачок 568 мл для GTi/GFG
GFC-502	Алюминиевый верхний бачок 1 л
KGP-509-1	Пластиковый верхний бачок 284 мл для GFG
SRI-510	Пластиковый верхний бачок 125 мл для SRI
SRI-42-K3	Набор из 3-х конических фильтров для SRI
SRI-478-K12	Набор из 12 бачков 125 мл для SRI
SRI-480-K3	Черный бачок и крышка для красок с УФ отверждением - комплект из 3-х шт.
GFC-402	Набор крышек для верхних бачков GFC-501
KGP-401	Набор крышек для верхних бачков KGP-509
GFC-17-K5	Уплотнитель бачка
GFC-2-K5	Комплект из 5 каплеулавливателей
KGP-5-K5	Комплект из 5 фильтров грубой очистки для бачков GFC-501 и KGP-509
SRI-8-K6	Набор из 6 крышек для верхних бачков SRI-478-K12

Нижние бачки

Код по каталогу	Наименование
TGC-404-E	Комплект крышки
TGC-407-1-K3	Набор из 3-х клапанов
TGC-9-K5	Крышка с уплотнителем- набор из 5 шт.
KR-115-K5	Каплеулавливатели – набор из 5 шт.
TGC-545-E-K	Комплект нижнего бачка
KR-483-K10	Комплект из 10 сетчатых фильтров для KR бачков, 115 микрон
KR-484-K10	Комплект из 10 сетчатых фильтров для KR бачков, 350 микрон
KR-110-K3	Набор из 3-х вставных бачков емкостью 0,5 л
KR-566-1-B	Нижний алюминиевый бачок 1 л с крепежом
KRW-502-B	Нижний алюминиевый бачок 1л с крепежом, голубой, для водоразбавляемых ЛКМ